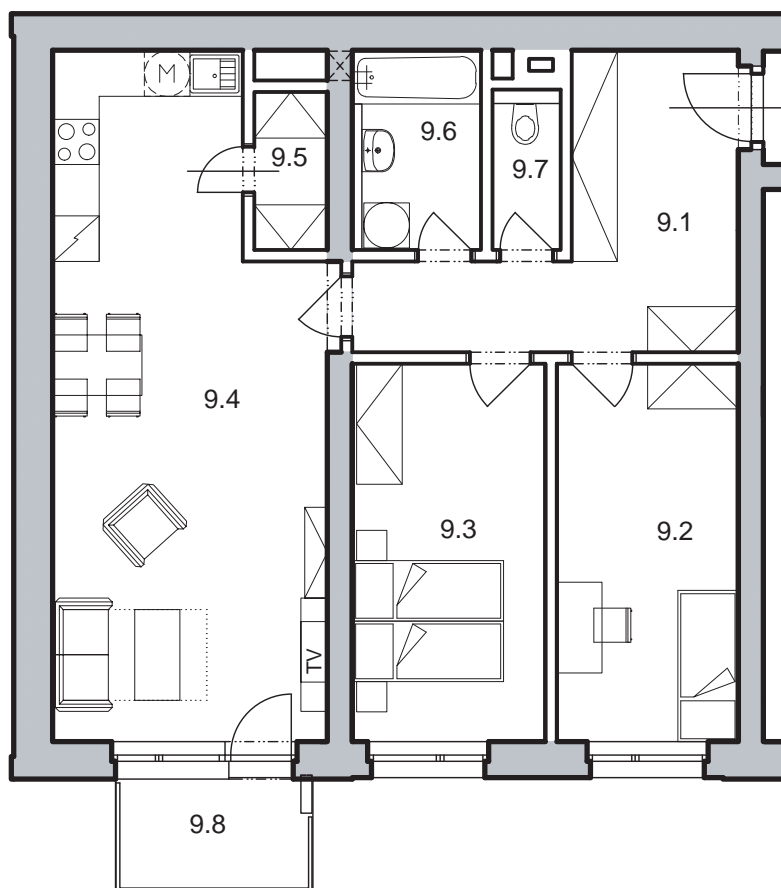
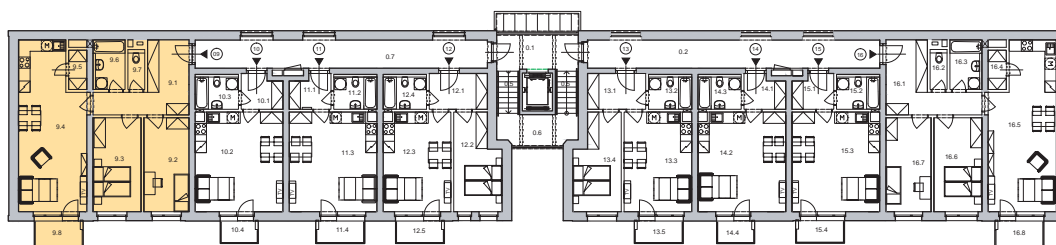


Dispozice bytu



Č. MÍST.	NÁZEV	PLOCHA
9.1	PŘEDSÍŇ	12,3
9.2	POKOJ	12,0
9.3	LOŽNICE	12,8
9.4	OBÝVACÍ POKOJ + KK	30,1
9.5	KOMORA	2,0
9.6	KOUPELNA	4,3
9.7	WC	1,7
PLOCHA BYTU *		82,9
9.8	BALKON	3,8

* podlahová plocha ve smyslu nařízení vlády č. 366/2013 sb., tedy půdorysná plocha všech místností bytu včetně půdorysné plochy všech svislých nosných a nenosných konstrukcí uvnitř bytu



Půdorys 1:100
Datum: 1/2015

Energetická náročnost budovy (PENB): třída B

Zobrazený nábytek není součástí nabídky.

Development:

www.bydlenivhostivari.cz

Odborný garant:

BOKH, s.r.o.
Pražská 810/16, 102 00 Praha 10

CSI a.s.,
centrum stavebního inženýrství

