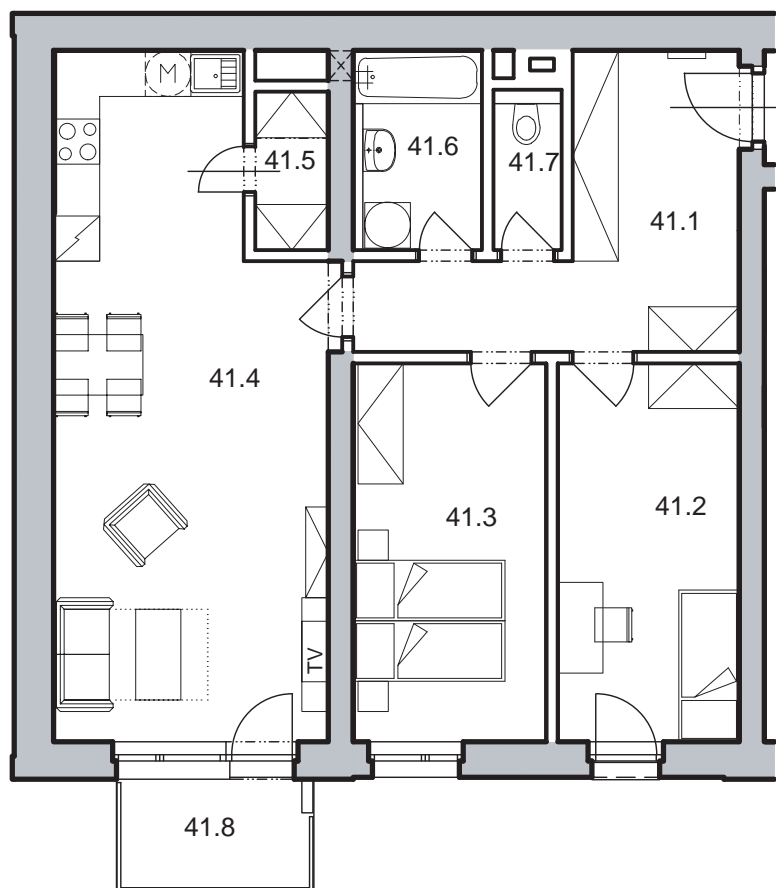
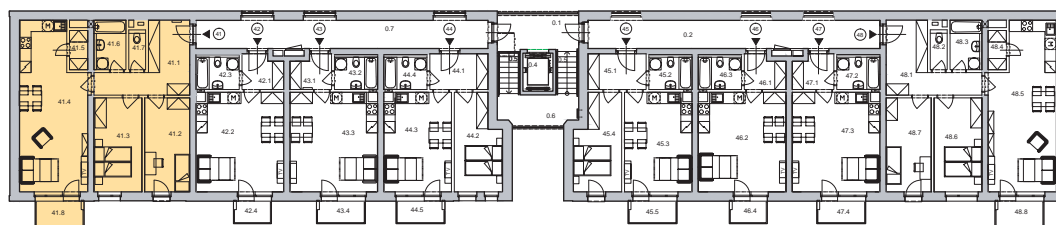


## Dispozice bytu



| Č. MÍST.             | NÁZEV              | PLOCHA      |
|----------------------|--------------------|-------------|
| 41.1                 | PŘEDSÍŇ            | 12,3        |
| 41.2                 | POKOJ              | 12,0        |
| 41.3                 | LOŽNICE            | 12,8        |
| 41.4                 | OBÝVACÍ POKOJ + KK | 30,1        |
| 41.5                 | KOMORA             | 2,0         |
| 41.6                 | KOUPELNA           | 4,3         |
| 41.7                 | WC                 | 1,7         |
| <b>PLOCHA BYTU *</b> |                    | <b>82,9</b> |
| 41.8                 | BALKON             | 3,8         |

\* podlahová plocha ve smyslu nařízení vlády č. 366/2013 sb., tedy půdorysná plocha všech místností bytu včetně půdorysné plochy všech svislých nosných a nenosných konstrukcí uvnitř bytu



**Půdorys 1:100**  
**Datum: 1/2015**

Energetická náročnost budovy (PENB): třída B

Zobrazený nábytek není součástí nabídky.

Development:

[www.bydlenivhostivari.cz](http://www.bydlenivhostivari.cz)

Odborný garant:

BOKH, s.r.o.  
Pražská 810/16, 102 00 Praha 10

CSI a.s.,  
centrum stavebního inženýrství

