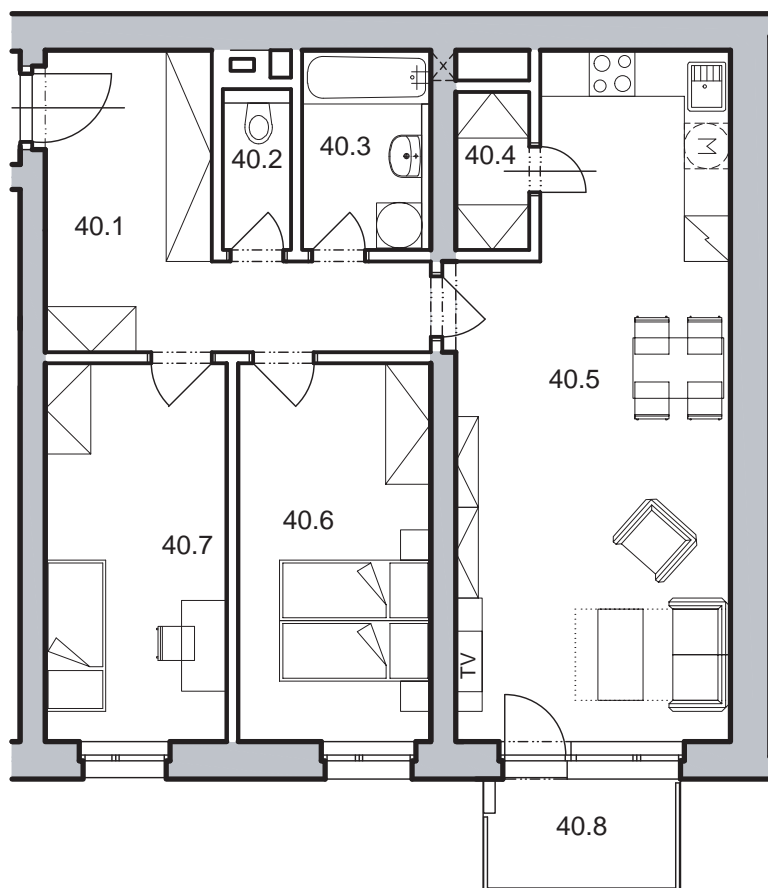
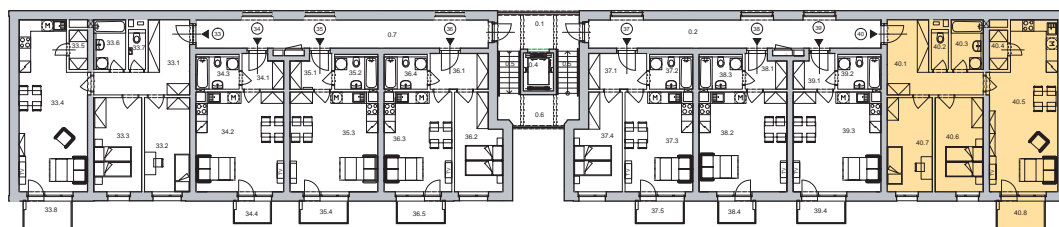


Dispozice bytu



| Č. MÍST. | NÁZEV | PLOCHA |
|----------------------|--------------------|-------------|
| 40.1 | PŘEDSÍŇ | 12,3 |
| 40.2 | WC | 1,7 |
| 40.3 | KOUPELNA | 4,3 |
| 40.4 | KOMORA | 2,0 |
| 40.5 | OBÝVACÍ POKOJ + KK | 30,1 |
| 40.6 | LOŽNICE | 12,8 |
| 40.7 | POKOJ | 12,0 |
| PLOCHA BYTU * | | 82,9 |
| 40.8 | BALKON | 3,9 |

* podlahová plocha ve smyslu nařízení vlády č. 366/2013 sb., tedy půdorysná plocha všech místností bytu včetně půdorysné plochy všech svislých nosných a nenosných konstrukcí uvnitř bytu



Půdorys 1:100
Datum: 1/2015

Energetická náročnost budovy (PENB): třída B

Zobrazený nábytek není součástí nabídky.

Development:

www.bydlenivhostivari.cz

Odborný garant:

BOKH, s.r.o.
Pražská 810/16, 102 00 Praha 10

CSI a.s.,
centrum stavebního inženýrství

