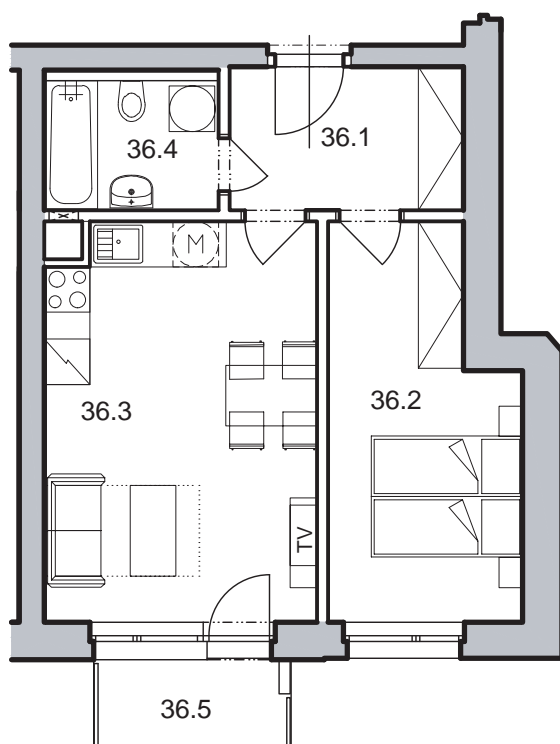
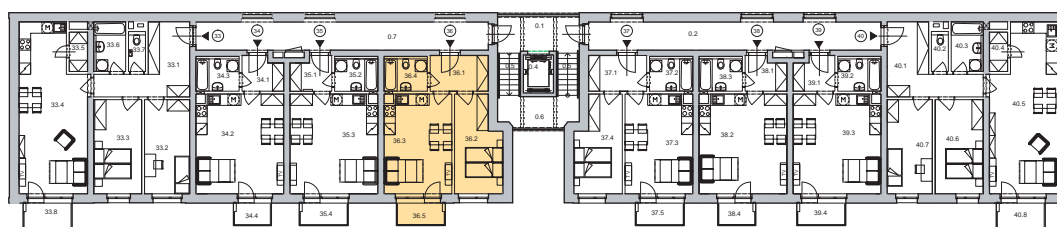


## Dispozice bytu



Č. MÍST.	NÁZEV	PLOCHA
36.1	PŘEDSÍŇ	5,9
36.2	LOŽNICE	12,1
36.3	OBÝVACÍ POKOJ + KK	18,7
36.4	KOUPELNA S WC	4,0
<b>PLOCHA BYTU *</b>		<b>43,2</b>
36.5	BALKON	3,1

\* podlahová plocha ve smyslu nařízení vlády č. 366/2013 sb., tedy půdorysná plocha všech místností bytu včetně půdorysné plochy všech svislých nosných a nenosných konstrukcí uvnitř bytu



**Půdorys 1:100**  
**Datum: 1/2015**

Energetická náročnost budovy (PENB): **třída B**

Zobrazený nábytek není součástí nabídky.

Development:

[www.bydlenivhostivari.cz](http://www.bydlenivhostivari.cz)

Odborný garant:

BOKH, s.r.o.  
Pražská 810/16, 102 00 Praha 10

CSI a.s.,  
centrum stavebního inženýrství

