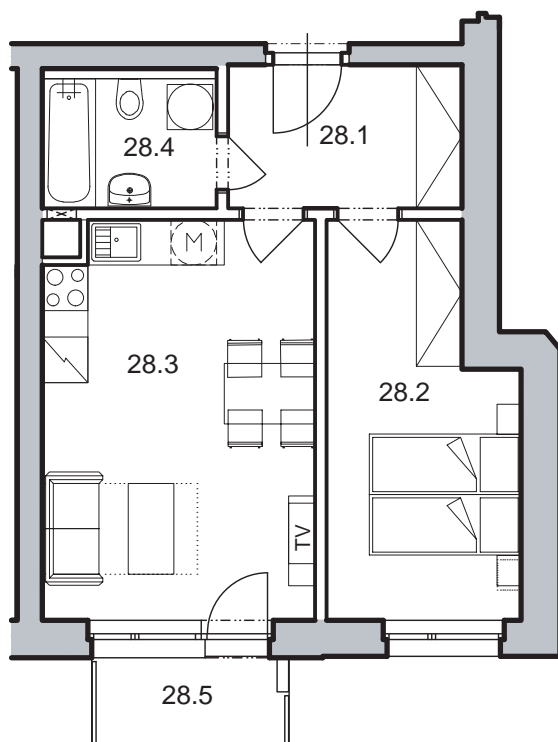
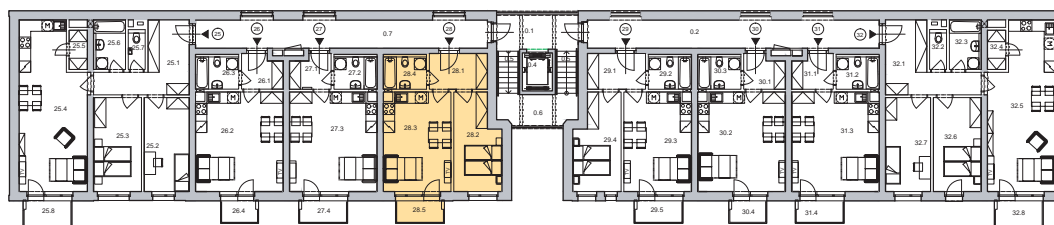


Dispozice bytu



Č. MÍST.	NÁZEV	PLOCHA
28.1	PŘEDSÍŇ	5,9
28.2	LOŽNICE	12,1
28.3	OBÝVACÍ POKOJ + KK	18,7
28.4	KOUPELNA S WC	4,0
PLOCHA BYTU *		43,2
28.5	BALKON	3,1

* podlahová plocha ve smyslu nařízení vlády č. 366/2013 sb., tedy půdorysná plocha všech místností bytu včetně půdorysné plochy všech svislých nosných a nenosných konstrukcí uvnitř bytu



Půdorys 1:100
Datum: 1/2015

Energetická náročnost budovy (PENB): třída B

Zobrazený nábytek není součástí nabídky.

Development:

www.bydlenivhostivari.cz

Odborný garant:

BOKH, s.r.o.
Pražská 810/16, 102 00 Praha 10

CSI a.s.,
centrum stavebního inženýrství

