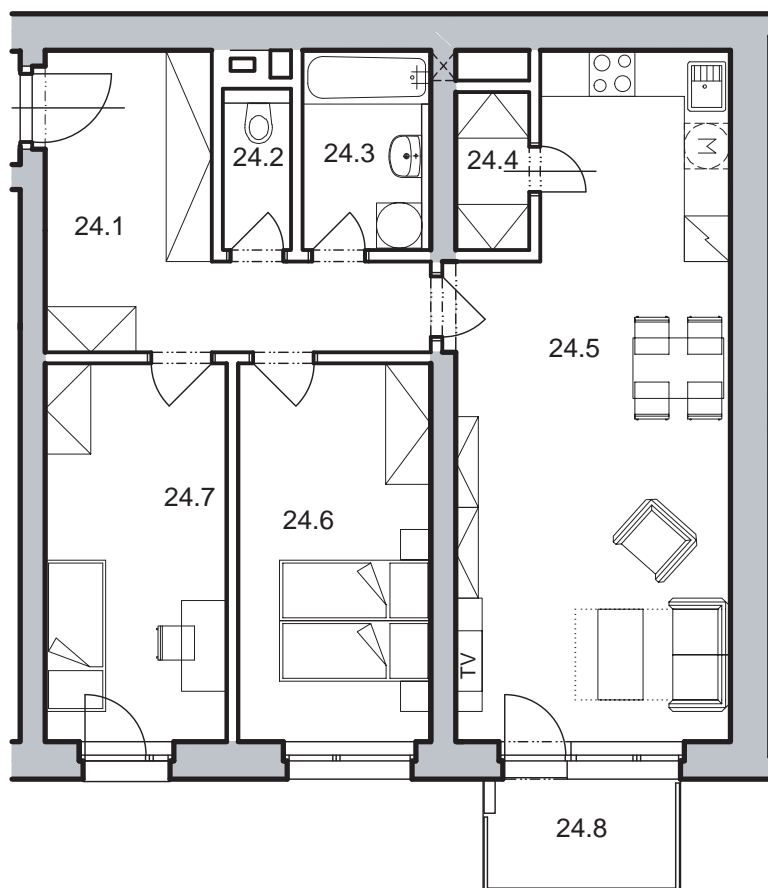
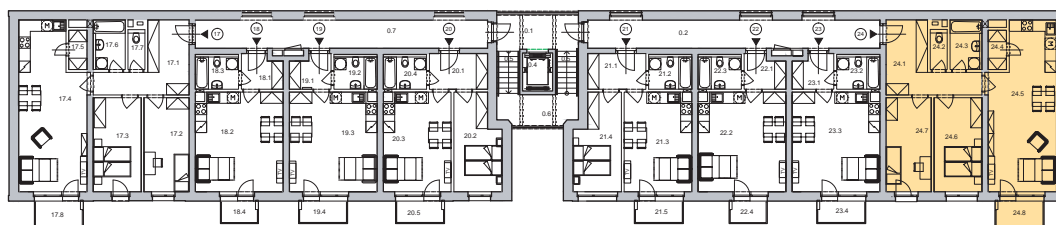


## Dispozice bytu



Č. MÍST.	NÁZEV	PLOCHA
24.1	PŘEDSÍŇ	12,3
24.2	WC	1,7
24.3	KOUPELNA	4,3
24.4	KOMORA	2,0
24.5	OBÝVACÍ POKOJ + KK	30,1
24.6	LOŽNICE	12,8
24.7	POKOJ	12,0
<b>PLOCHA BYTU *</b>		<b>82,9</b>
24.8	BALKON	3,9

\* podlahová plocha ve smyslu nařízení vlády č. 366/2013 sb., tedy půdorysná plocha všech místností bytu včetně půdorysné plochy všech svislých nosných a nenosných konstrukcí uvnitř bytu



**Půdorys 1:100**  
**Datum: 1/2015**

Energetická náročnost budovy (PENB): třída B

Zobrazený nábytek není součástí nabídky.

Development:

[www.bydlenivhostivari.cz](http://www.bydlenivhostivari.cz)

Odborný garant:

BOKH, s.r.o.  
Pražská 810/16, 102 00 Praha 10

CSI a.s.,  
centrum stavebního inženýrství

