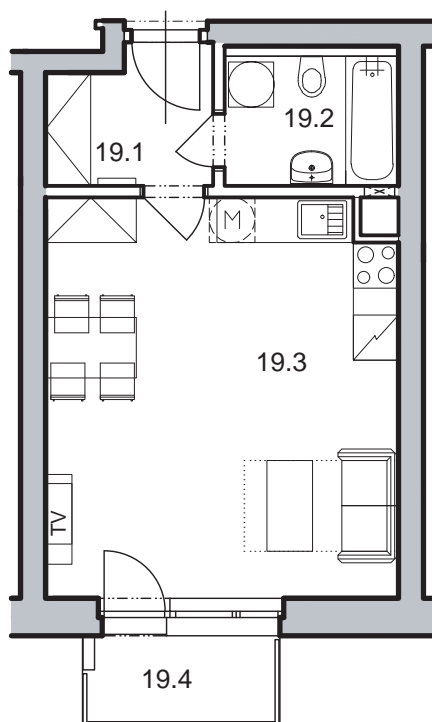


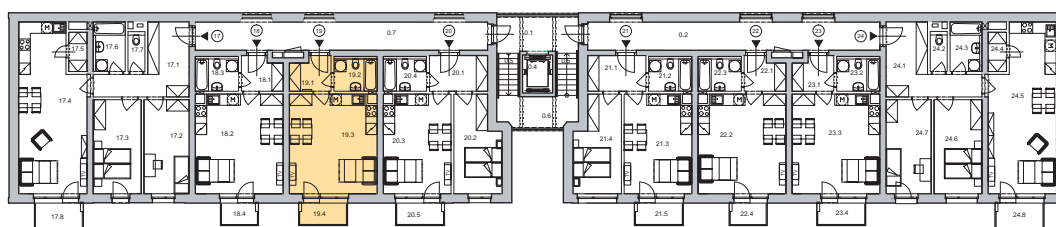


Dispozice bytu



Č. MÍST.	NÁZEV	PLOCHA
19.1	PŘEDSÍŇ	3,8
19.2	KOUPELNA S WC	3,9
19.3	OBÝVACÍ POKOJ + KK	24,4
PLOCHA BYTU *		33,8
19.4	BALKON	3,1

* podlahová plocha ve smyslu nařízení vlády č. 366/2013 sb., tedy půdorysná plocha všech místností bytu včetně půdorysné plochy všech svislých nosných a nenosných konstrukcí uvnitř bytu



Půdorys 1:100
Datum: 1/2015

Energetická náročnost budovy (PENB): **třída B**

Zobrazený nábytek není součástí nabídky.

Development:

www.bydlenivhostivari.cz

Odborný garant:

BOKH, s.r.o.
 Pražská 810/16, 102 00 Praha 10

CSI a.s.,
 centrum stavebního inženýrství

