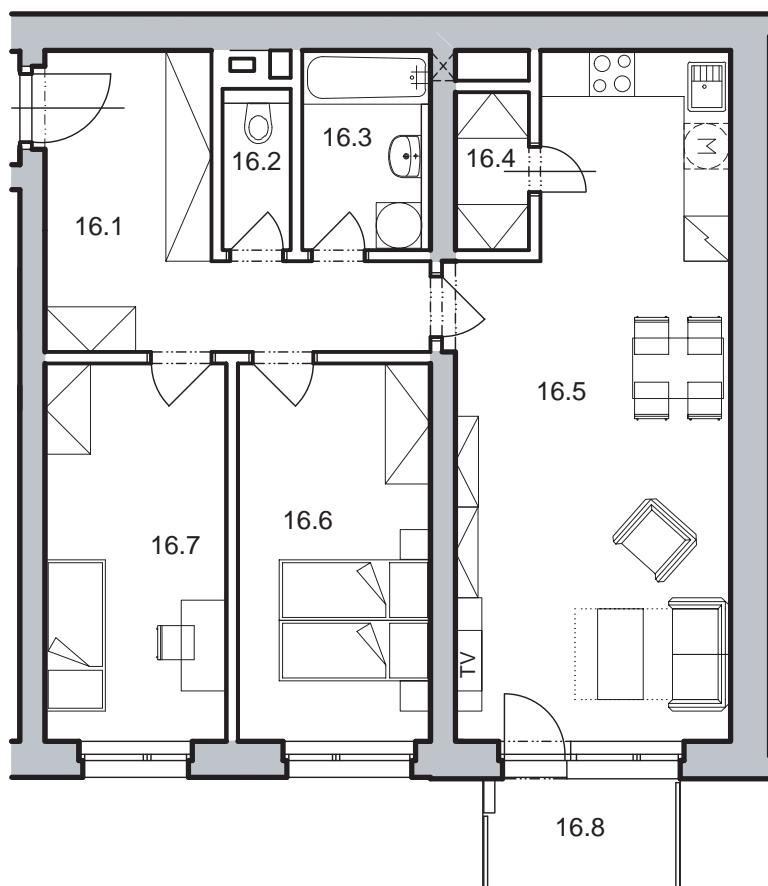
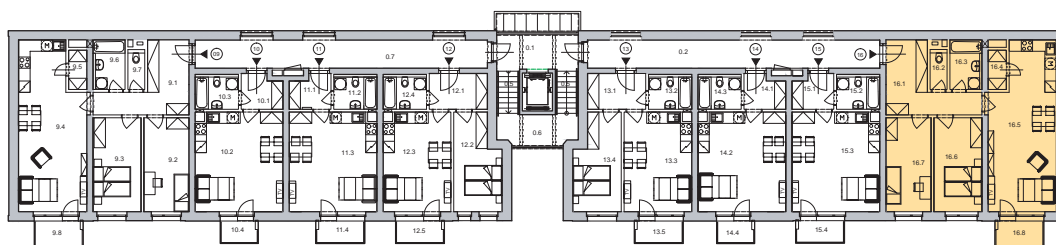


Dispozice bytu



Č. MÍST.	NÁZEV	PLOCHA
16.1	PŘEDSÍŇ	12,3
16.2	WC	1,7
16.3	KOUPELNA	4,3
16.4	KOMORA	2,0
16.5	OBÝVACÍ POKOJ + KK	30,1
16.6	LOŽNICE	12,8
16.7	POKOJ	12,0
PLOCHA BYTU *		82,9
16.8	BALKON	3,9

* podlahová plocha ve smyslu nařízení vlády č. 366/2013 sb., tedy půdorysná plocha všech místností bytu včetně půdorysné plochy všech svislých nosných a nenosných konstrukcí uvnitř bytu



Půdorys 1:100
Datum: 1/2015

Energetická náročnost budovy (PENB): třída B

Zobrazený nábytek není součástí nabídky.

Development:

www.bydlenivhostivari.cz

Odborný garant:

BOKH, s.r.o.
Pražská 810/16, 102 00 Praha 10

CSI a.s.,
centrum stavebního inženýrství

