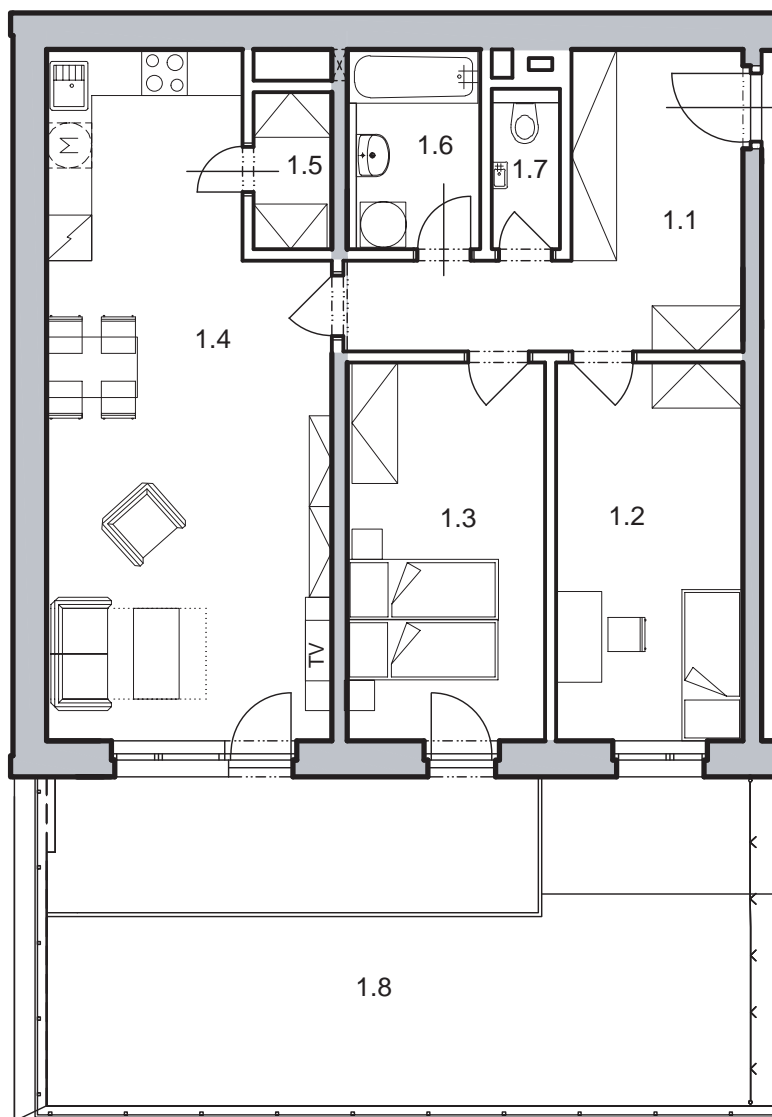
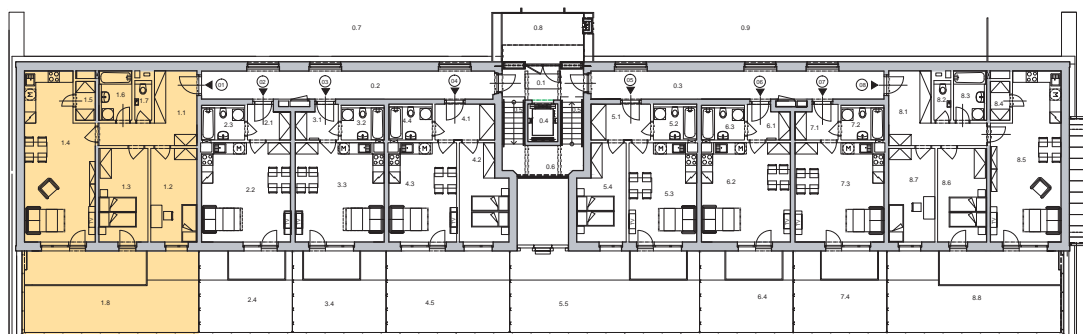


Dispozice bytu



Č. MÍST.	NÁZEV	PLOCHA
1.1	PŘEDSÍŇ	12,7
1.2	POKOJ	12,3
1.3	LOŽNICE	13,1
1.4	OBÝVACÍ POKOJ + KK	31,2
1.5	KOMORA	2,2
1.6	KOUPELNA	4,4
1.7	WC	1,8
PLOCHA BYTU *		84,0
1.8	TERASA	40,5

* podlahová plocha ve smyslu nařízení vlády č. 366/2013 sb., tedy půdorysná plocha všech místností bytu včetně půdorysné plochy všech svislých nosných a nenosných konstrukcí uvnitř bytu



Půdorys 1:100
Datum: 1/2015

Energetická náročnost budovy (PENB): **třída B**

Zobrazený nábytek není součástí nabídky.

Development:

www.bydlenivhostivari.cz

Odborný garant:

BOKH, s.r.o.
Pražská 810/16, 102 00 Praha 10

CSI a.s.,
centrum stavebního inženýrství

