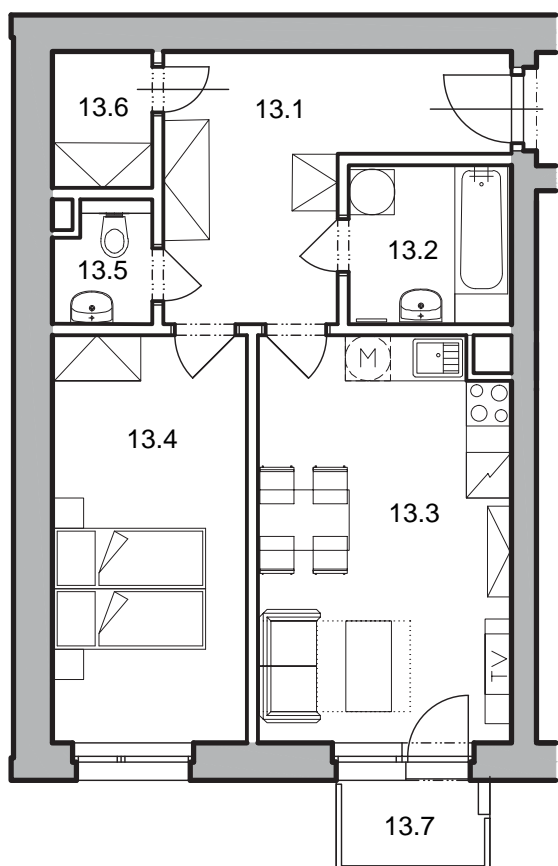
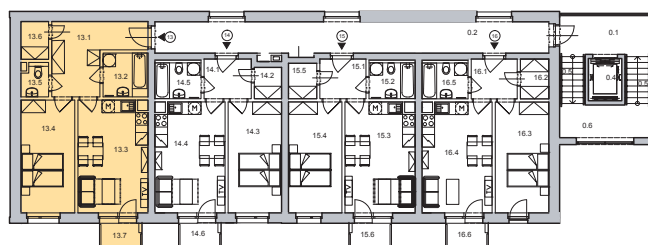


Dispozice bytu



| Č. MÍST. | NÁZEV | PLOCHA |
|----------------------|--------------------|-------------|
| 13.1 | PŘEDSÍŇ | 11,4 |
| 13.2 | KOUPELNA | 4,5 |
| 13.3 | OBÝVACÍ POKOJ + KK | 17,7 |
| 13.4 | LOŽNICE | 13,8 |
| 13.5 | WC | 1,8 |
| 13.6 | KOMORA | 2,4 |
| PLOCHA BYTU * | | 55,5 |
| 13.7 | BALKON | 2,4 |

* podlahová plocha ve smyslu nařízení vlády č. 366/2013 sb., tedy půdorysná plocha všech místností bytu včetně půdorysné plochy všech svislých nosných a nenosných konstrukcí uvnitř bytu



Půdorys 1:100
Datum: 1/2015

Energetická náročnost budovy (PENB): **třída B**

Zobrazený nábytek není součástí nabídky.

Development:

www.bydlenivhostivari.cz

Odborný garant:

BOKH, s.r.o.
Pražská 810/16, 102 00 Praha 10

CSI a.s.,
centrum stavebního inženýrství

