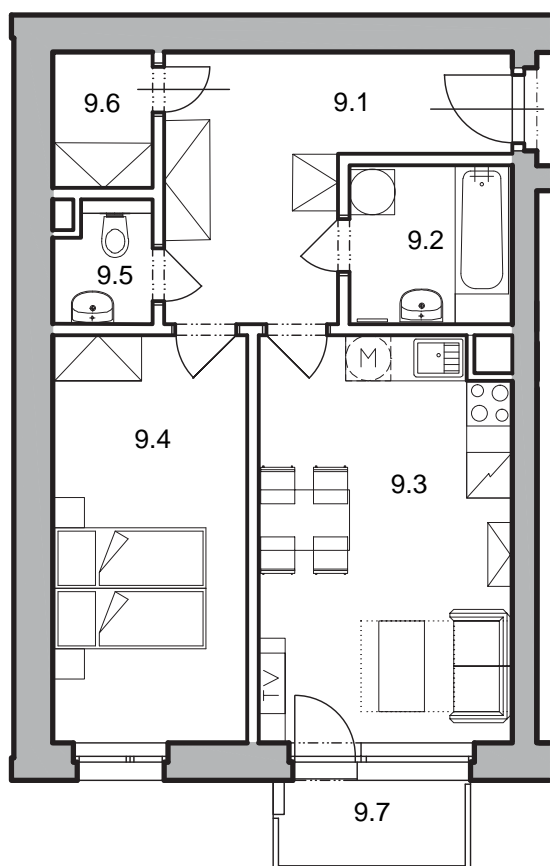
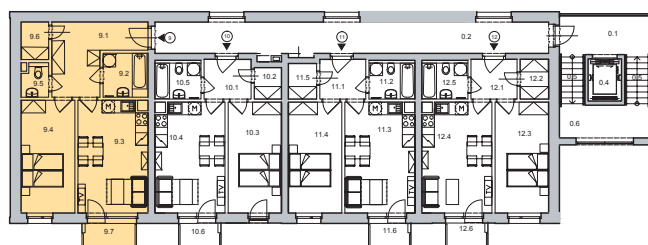


## Dispozice bytu



Č. MÍST.	NÁZEV	PLOCHA
9.1	PŘEDSÍŇ	11,4
9.2	KOUPELNA	4,5
9.3	OBÝVACÍ POKOJ + KK	17,7
9.4	LOŽNICE	13,8
9.5	WC	1,8
9.6	KOMORA	2,4
<b>PLOCHA BYTU *</b>		<b>55,5</b>
9.7	BALKON	3,1

\* podlahová plocha ve smyslu nařízení vlády č. 366/2013 sb., tedy půdorysná plocha všech místností bytu včetně půdorysné plochy všech svislých nosných a nenosných konstrukcí uvnitř bytu



**Půdorys 1:100**  
**Datum: 1/2015**

Energetická náročnost budovy (PENB): **třída B**

Zobrazený nábytek není součástí nabídky.

Development:

[www.bydlenivhostivari.cz](http://www.bydlenivhostivari.cz)

Odborný garant:

BOKH, s.r.o.  
Pražská 810/16, 102 00 Praha 10

CSI a.s.,  
centrum stavebního inženýrství

