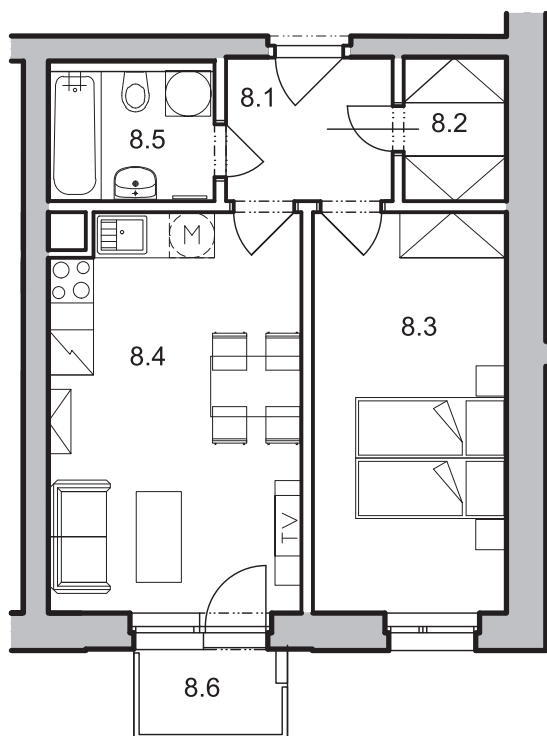
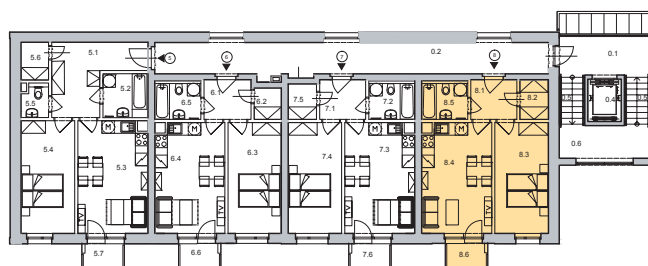


## Dispozice bytu



Č. MÍST.	NÁZEV	PLOCHA
8.1	PŘEDSÍŇ	4,2
8.2	KOMORA	2,6
8.3	LOŽNICE	13,6
8.4	OBÝVACÍ POKOJ + KK	17,4
8.5	KOUPELNA S WC	3,8
<b>PLOCHA BYTU *</b>		<b>44,4</b>
8.6	BALKON	2,4

\* podlahová plocha ve smyslu nařízení vlády č. 366/2013 sb., tedy půdorysná plocha všech místností bytu včetně půdorysné plochy všech svíslých nosných a nenosných konstrukcí uvnitř bytu



**Půdorys 1:100**  
**Datum: 1/2015**

Energetická náročnost budovy (PENB): třída B

Zobrazený nábytek není součástí nabídky.

Development:

[www.bydlenivhostivari.cz](http://www.bydlenivhostivari.cz)

Odborný garant:

BOKH, s.r.o.  
Pražská 810/16, 102 00 Praha 10

CSI a.s.,  
centrum stavebního inženýrství

