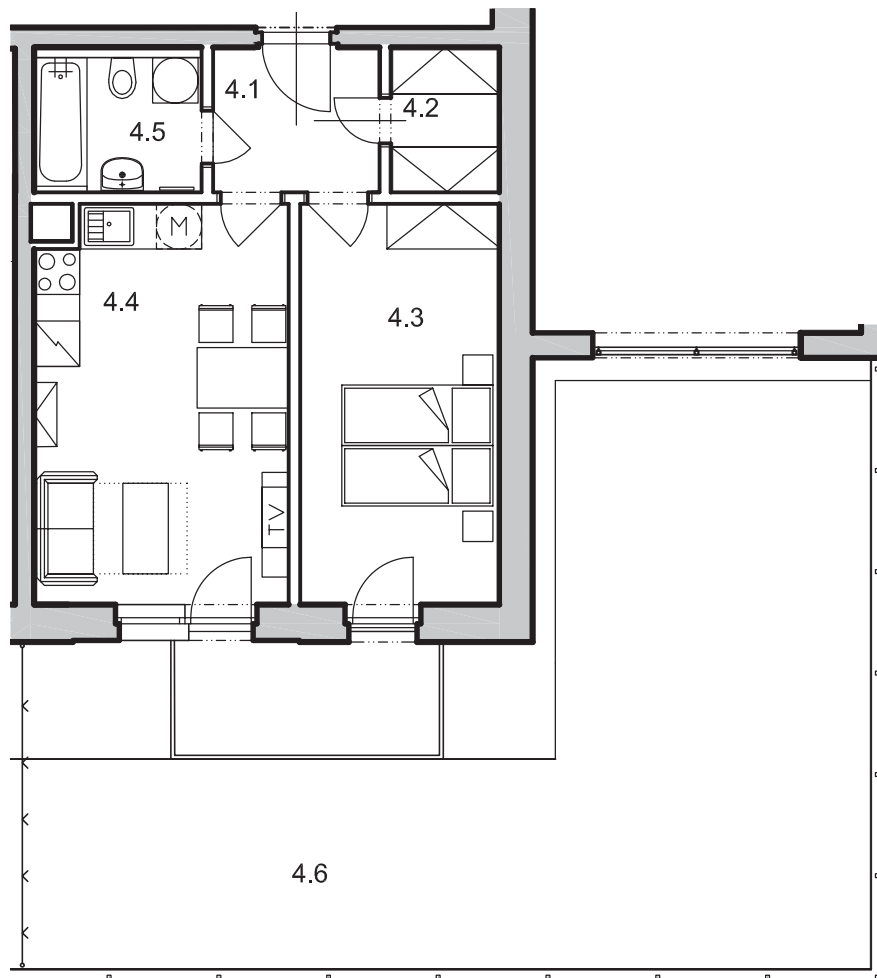
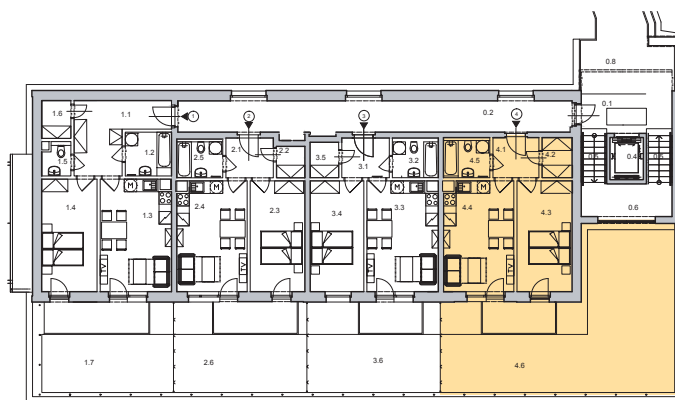


## Dispozice bytu



Č. MÍST.	NÁZEV	PLOCHA
4.1	PŘEDSÍŇ	4,2
4.2	KOMORA	2,8
4.3	LOŽNICE	14,0
4.4	OBÝVACÍ POKOJ + KK	17,5
4.5	KOUPELNA S WC	3,9
<b>PLOCHA BYTU *</b>		<b>45,3</b>
4.6	TERASA	65,3

\* podlahová plocha ve smyslu nařízení vlády č. 366/2013 sb., tedy půdorysná plocha všech místností bytu včetně půdorysné plochy všech svislých nosných a nenosných konstrukcí uvnitř bytu



**Půdorys 1:100**  
**Datum: 1/2015**

Energetická náročnost budovy (PENB): **třída B**

Zobrazený nábytek není součástí nabídky.

Development:

[www.bydlenivhostivari.cz](http://www.bydlenivhostivari.cz)

Odborný garant:

BOKH, s.r.o.  
 Pražská 810/16, 102 00 Praha 10

CSI a.s.,  
 centrum stavebního inženýrství

