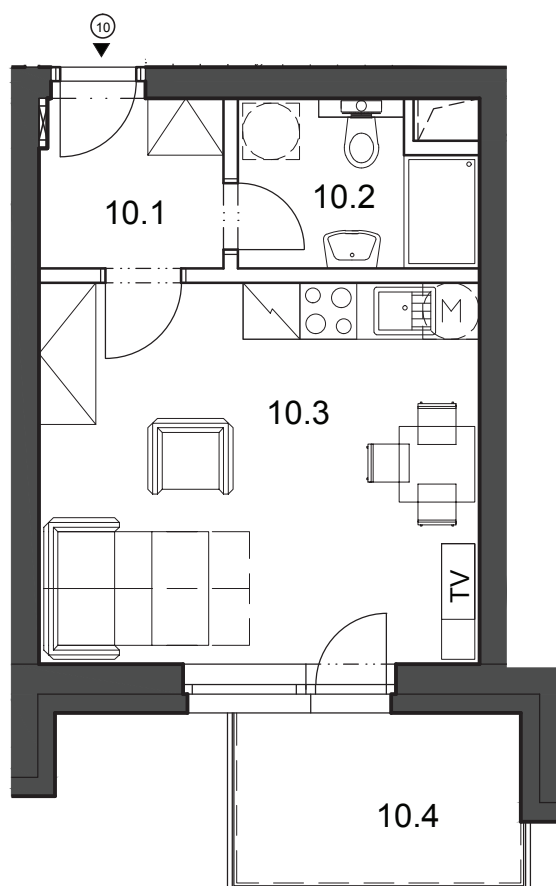


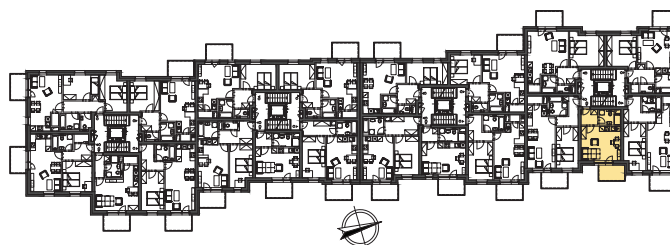


## Dispozice bytu



Č. MÍST.	NÁZEV	PLOCHA
10.1	PŘEDSÍŇ	3,5
10.2	KOUPELNA S WC	3,9
10.3	OBÝVACÍ POKOJ + KK	18,8
<b>PLOCHA BYTU *</b>		<b>27,9</b>
10.4	BALKON	5,4

\* podlahová plocha ve smyslu nařízení vlády č. 366/2013 sb., tedy půdorysná plocha všech místností bytu včetně půdorysné plochy všech svislých nosných a nenosných konstrukcí uvnitř bytu



Energetická náročnost budovy (PENB): třída B

Datum: 09/2018

Všechny informace a vyobrazení jsou pouze orientační. Vyobrazená zařízení a vybavení nejsou součástí dodávky.

Development:

[www.bydlenivhostivari.cz](http://www.bydlenivhostivari.cz)

Odborný garant:

Bytový a obchodní komplex Hostivař, s. r. o.  
 Pražská 810/16, 102 00 Praha 10

CSI a. s.,  
 centrum stavebního inženýrství

