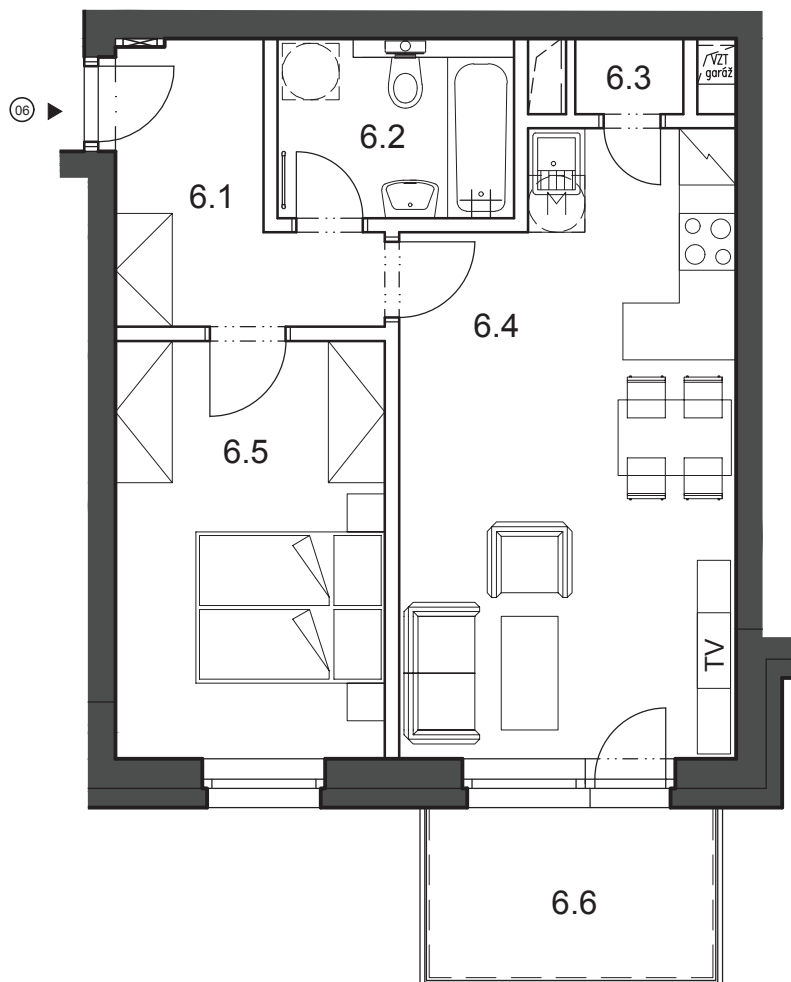


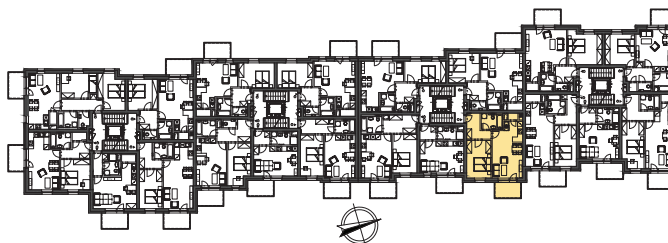


## Dispozice bytu



Č. MÍST.	NÁZEV	PLOCHA
6.1	PŘEDSÍŇ	6,0
6.2	KOUPELNA S WC	4,4
6.3	KOMORA	0,9
6.4	OBÝVACÍ POKOJ + KK	22,3
6.5	POKOJ	12,6
<b>PLOCHA BYTU *</b>		<b>50,0</b>
6.6	BALKON	5,4

\* podlahová plocha ve smyslu nařízení vlády č. 366/2013 sb., tedy půdorysná plocha všech místností bytu včetně půdorysné plochy všech svislých nosných a nenosných konstrukcí uvnitř bytu



Energetická náročnost budovy (PENB): třída B

Datum: 06/2019

Všechny informace a vyobrazení jsou pouze orientační. Vyobrazená zařízení a vybavení nejsou součástí dodávky.

Developent:

[www.bydlenivhostivari.cz](http://www.bydlenivhostivari.cz)

Odborný garant:

Bytový a obchodní komplex Hostivař, s. r. o.  
 Pražská 810/16, 102 00 Praha 10

CSI a. s.,  
 centrum stavebního inženýrství

