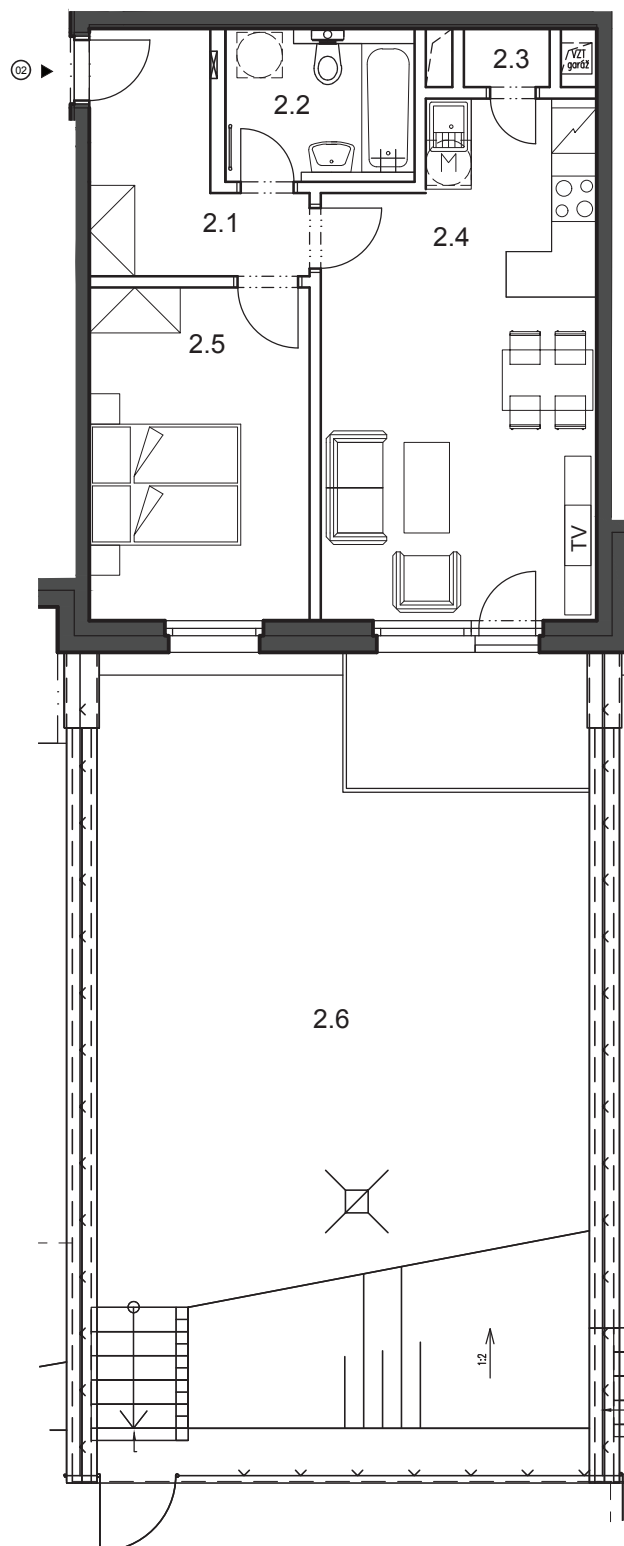




## Dispozice bytu



Č. MÍST.	NÁZEV	PLOCHA
2.1	PŘEDSÍŇ	6,7
2.2	KOUPELNA S WC	4,6
2.3	KOMORA	0,9
2.4	OBÝVACÍ POKOJ + KK	23,5
2.5	POKOJ	12,8
<b>PLOCHA BYTU *</b>		<b>52,5</b>
2.6	PŘEDZAHŘÁDKA	72,3

\* podlahová plocha ve smyslu nařízení vlády č. 366/2013 sb., tedy půdorysná plocha všech místností bytu včetně půdorysné plochy všech svislých nosných a nenosných konstrukcí uvnitř bytu



Energetická náročnost budovy (PENB): třída B

Datum: 06/2019

Všechny informace a vyobrazení jsou pouze orientační. Vyobrazená zařízení a vybavení nejsou součástí dodávky.

Developent:

[www.bydlenivhostivari.cz](http://www.bydlenivhostivari.cz)

Odborný garant:

Bytový a obchodní komplex Hostivař, s. r. o.  
 Pražská 810/16, 102 00 Praha 10

CSI a. s.,  
 centrum stavebního inženýrství

