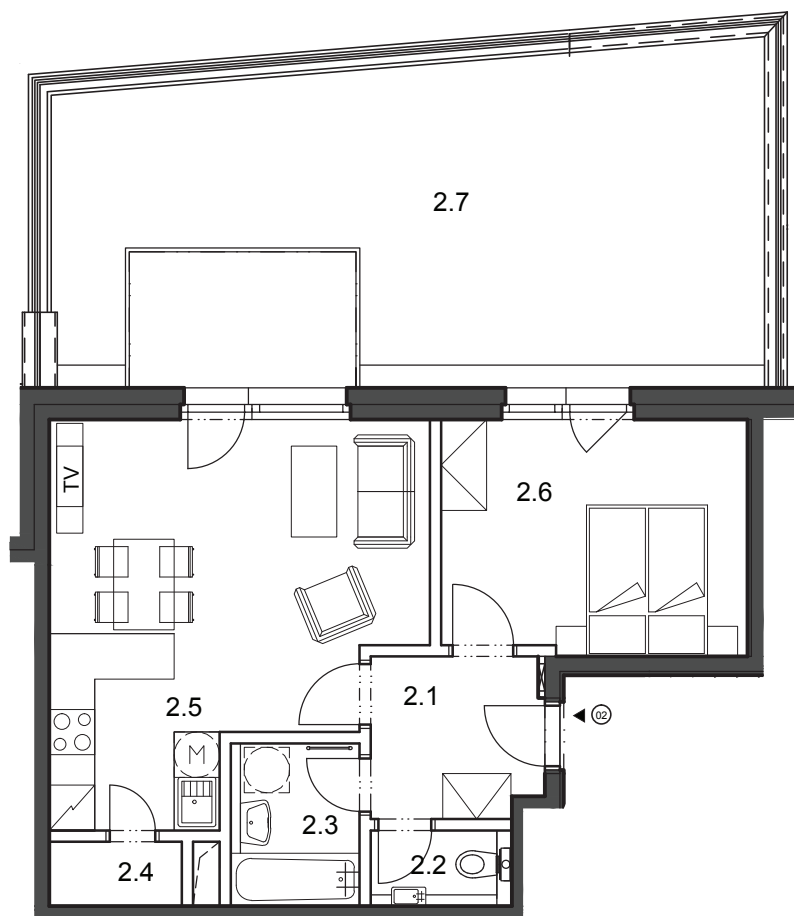


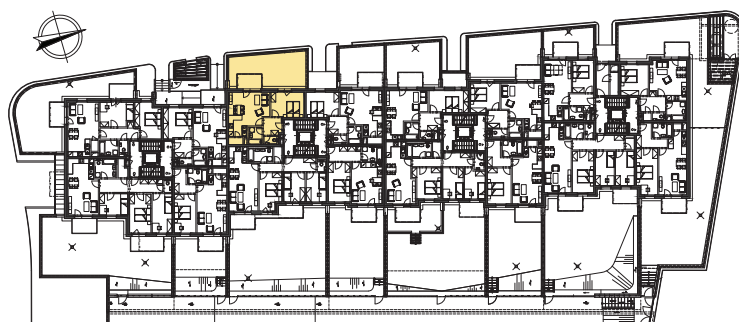


## Dispozice bytu



Č. MÍST.	NÁZEV	PLOCHA
2.1	PŘEDSÍŇ	4,8
2.2	WC	1,7
2.3	KOUPELNA	3,5
2.4	KOMORA	1,5
2.5	OBÝVACÍ POKOJ + KK	22,6
2.6	POKOJ	12,5
<b>PLOCHA BYTU *</b>		<b>49,9</b>
2.7	PŘEDZAHŘÁDKA	40,9

\* podlahová plocha ve smyslu nařízení vlády č. 366/2013 sb., tedy půdorysná plocha všech místností bytu včetně půdorysné plochy všech svislých nosných a nenosných konstrukcí uvnitř bytu



Datum: 09/2018

Všechny informace a vyobrazení jsou pouze orientační. Vyobrazená zařízení a vybavení nejsou součástí dodávky.

Energetická náročnost budovy (PENB): třída B

Developent:

[www.bydlenivhostivari.cz](http://www.bydlenivhostivari.cz)

Odborný garant:

 Bytový a obchodní komplex Hostivař, s. r. o.  
 Pražská 810/16, 102 00 Praha 10

 CSI a. s.,  
 centrum stavebního inženýrství
