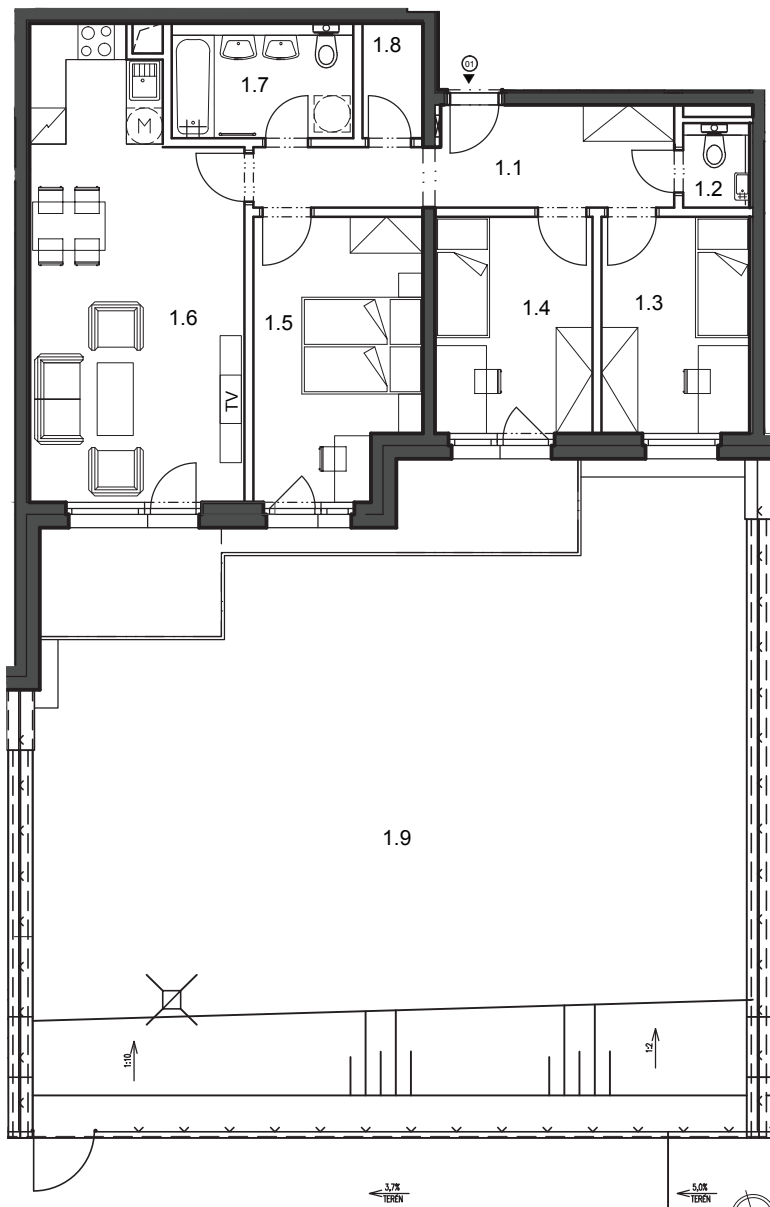




Dispozice bytu



Č. MÍST.	NÁZEV	PLOCHA
1.1	PŘEDSÍŇ	9,7
1.2	WC	1,3
1.3	POKOJ	8,8
1.4	POKOJ	9,3
1.5	POKOJ	12,2
1.6	OBÝVACÍ POKOJ + KK	25,0
1.7	KOUPELNA S WC	5,1
1.8	KOMORA	1,9
PLOCHA BYTU *		79,8
1.9	PŘEDZAHŘÁDKA	125,3

* podlahová plocha ve smyslu nařízení vlády č. 366/2013 sb., tedy půdorysná plocha všech místností bytu včetně půdorysné plochy všech svislých nosných a nenosných konstrukcí uvnitř bytu



Energetická náročnost budovy (PENB): třída B

Datum: 09/2018

Všechny informace a vyobrazení jsou pouze orientační. Vyobrazená zařízení a vybavení nejsou součástí dodávky.

Development:

www.bydlenivhostivari.cz

Odborný garant:

Bytový a obchodní komplex Hostivař, s. r. o.
 Pražská 810/16, 102 00 Praha 10

CSI a. s.,
 centrum stavebního inženýrství

