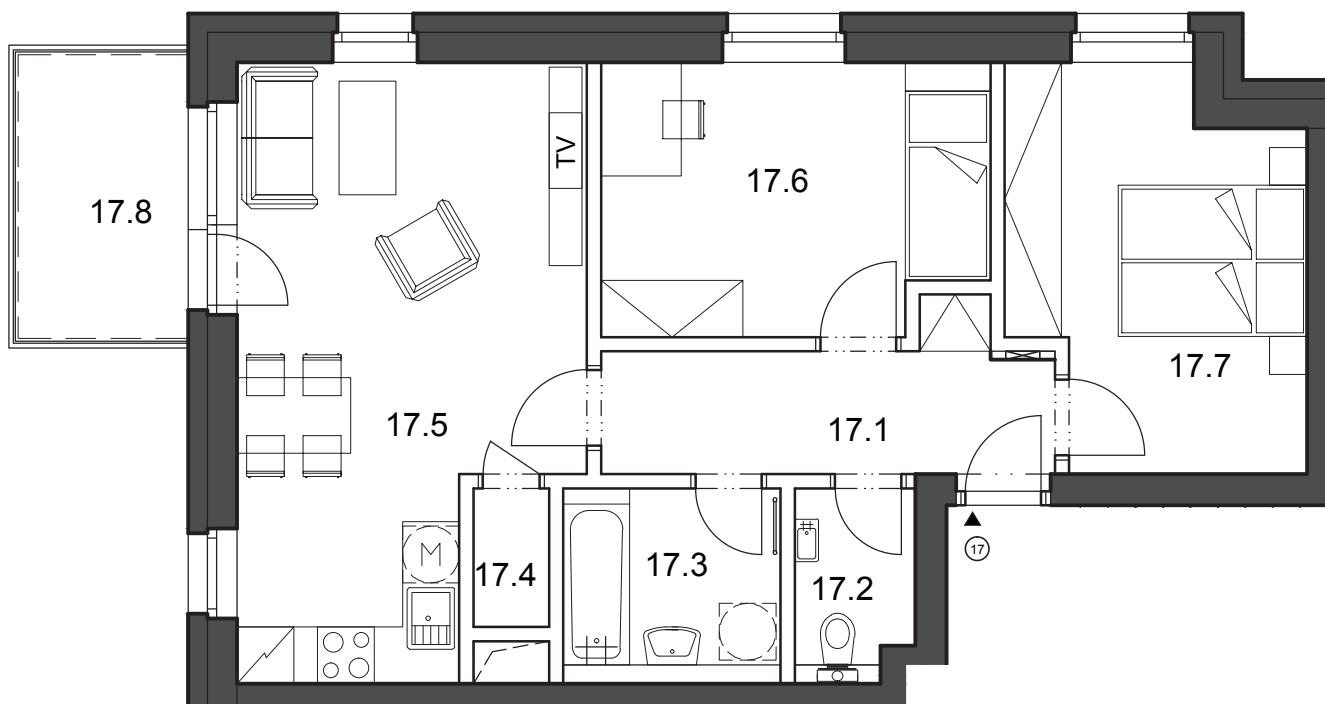


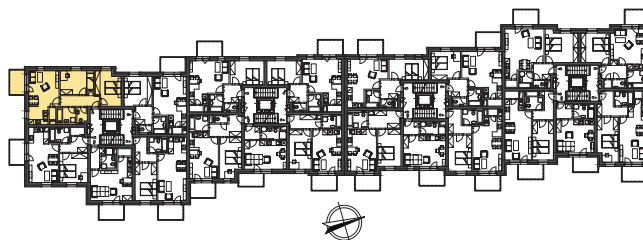


## Dispozice bytu



Č. MÍST.	NÁZEV	PLOCHA
17.1	PŘEDSÍŇ	6,6
17.2	WC	2,3
17.3	KOUPELNA	4,3
17.4	KOMORA	1,2
17.5	OBÝVACÍ POKOJ + KK	21,3
17.6	POKOJ	11,4
17.7	POKOJ	12,1
<b>PLOCHA BYTU *</b>		<b>64,2</b>
17.8	BALKON	5,4

\* podlahová plocha ve smyslu nařízení vlády č. 366/2013 sb., tedy půdorysná plocha všech místností bytu včetně půdorysné plochy všech svislých nosných a nenosných konstrukcí uvnitř bytu



Energetická náročnost budovy (PENB): třída B

Datum: 09/2018

Všechny informace a vyobrazení jsou pouze orientační. Vyobrazená zařízení a vybavení nejsou součástí dodávky.

Development:

[www.bydlenivhostivari.cz](http://www.bydlenivhostivari.cz)

Odborný garant:

Bytový a obchodní komplex Hostivař, s. r. o.  
 Pražská 810/16, 102 00 Praha 10

CSI a. s.,  
 centrum stavebního inženýrství

