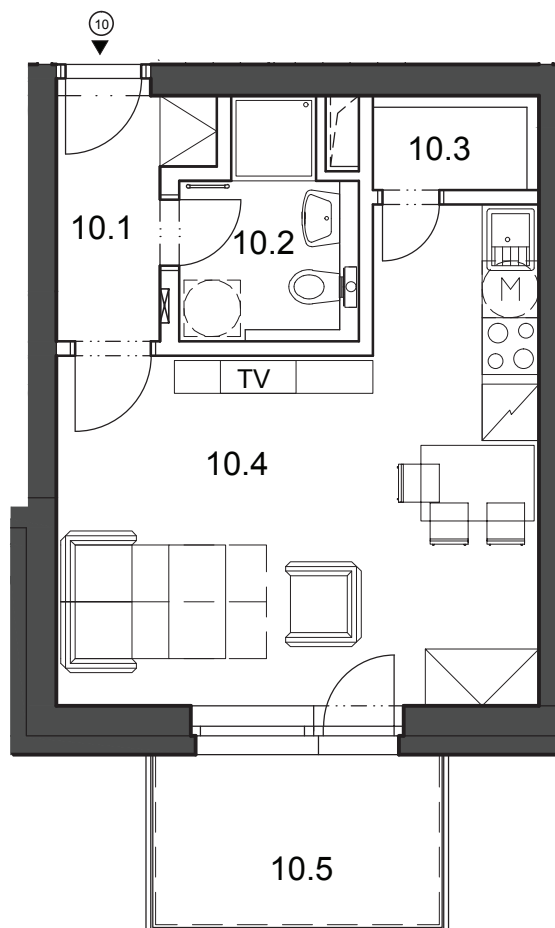


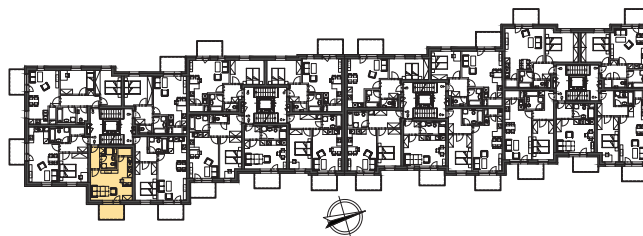


## Dispozice bytu



Č. MÍST.	NÁZEV	PLOCHA
10.1	PŘEDSÍŇ	3,3
10.2	KOUPELNA S WC	3,6
10.3	KOMORA	1,8
10.4	OBÝVACÍ POKOJ + KK	21,7
<b>PLOCHA BYTU *</b>		<b>33,0</b>
10.5	BALKON	5,4

\* podlahová plocha ve smyslu nařízení vlády č. 366/2013 sb., tedy půdorysná plocha všech místností bytu včetně půdorysné plochy všech svislých nosných a nenosných konstrukcí uvnitř bytu



Datum: 09/2018

Všechny informace a vyobrazení jsou pouze orientační. Vyobrazená zařízení a vybavení nejsou součástí dodávky.

Energetická náročnost budovy (PENB): třída B

Development:

[www.bydlenivhostivari.cz](http://www.bydlenivhostivari.cz)

Odborný garant:

 Bytový a obchodní komplex Hostivař, s. r. o.  
 Pražská 810/16, 102 00 Praha 10

 CSI a. s.,  
 centrum stavebního inženýrství
