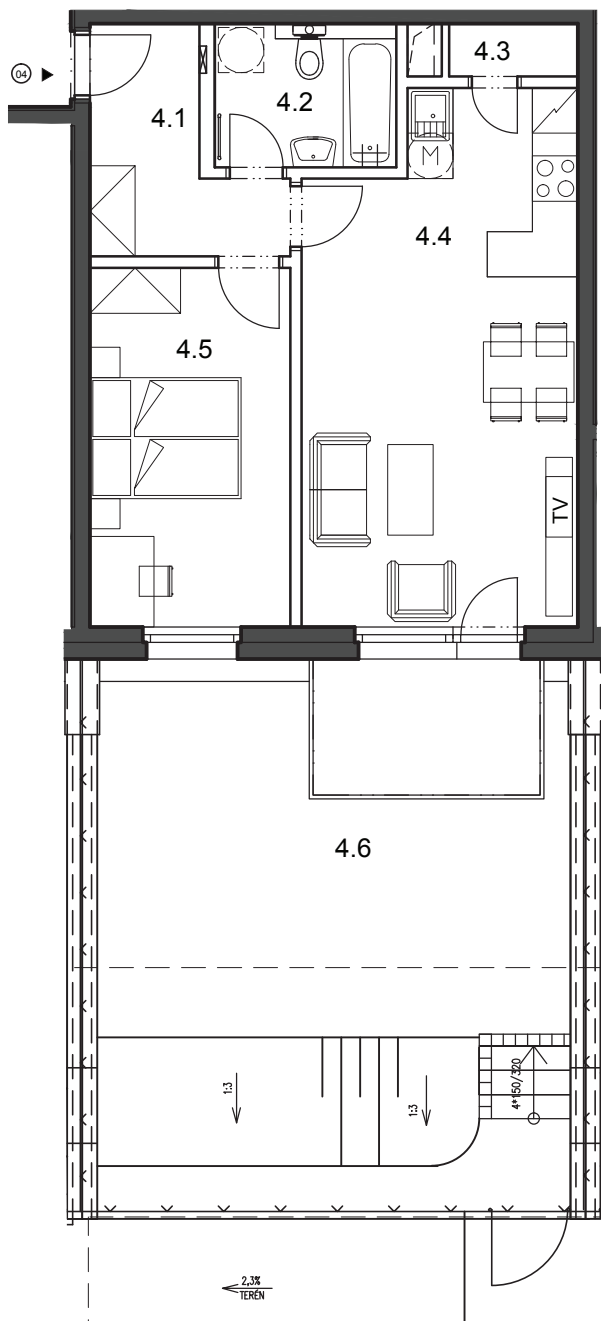


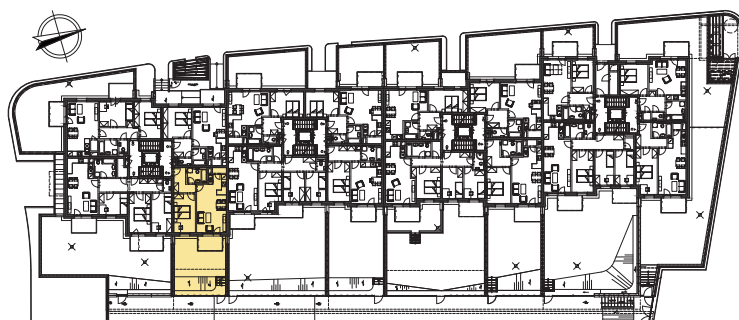


## Dispozice bytu



Č. MÍST.	NÁZEV	PLOCHA
4.1	PŘEDSÍŇ	5,7
4.2	KOUBEKNA S WC	4,2
4.3	KOMORA	1,2
4.4	OBÝVACÍ POKOJ + KK	24,3
4.5	POKOJ	12,6
<b>PLOCHA BYTU *</b>		<b>51,5</b>
4.6	PŘEDZAHŘÁDKA	46,6

\* podlahová plocha ve smyslu nařízení vlády č. 366/2013 sb., tedy půdorysná plocha všech místností bytu včetně půdorysné plochy všech svislých nosných a nenosných konstrukcí uvnitř bytu



Energetická náročnost budovy (PENB): třída B

Datum: 09/2018

Všechny informace a vyobrazení jsou pouze orientační. Vyobrazená zařízení a vybavení nejsou součástí dodávky.

Development:

[www.bydlenivhostivari.cz](http://www.bydlenivhostivari.cz)

Odborný garant:

Bytový a obchodní komplex Hostivař, s. r. o.  
 Pražská 810/16, 102 00 Praha 10

CSI a. s.,  
 centrum stavebního inženýrství

