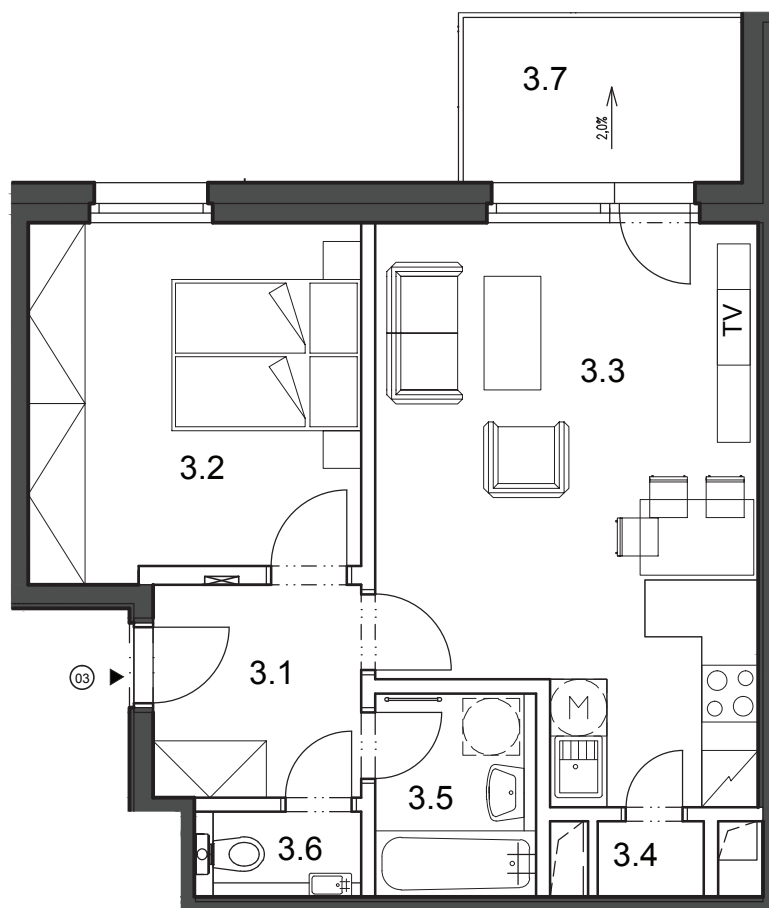




Dispozice bytu



Č. MÍST.	NÁZEV	PLOCHA
3.1	PŘEDSÍŇ	5,0
3.2	POKOJ	13,0
3.3	OBÝVACÍ POKOJ + KK	22,5
3.4	KOMORA	0,9
3.5	KOUPELNA	3,5
3.6	WC	1,4
PLOCHA BYTU *		50,3
3.7	BALKON	5,4

* podlahová plocha ve smyslu nařízení vlády č. 366/2013 sb., tedy půdorysná plocha všech místností bytu včetně půdorysné plochy všech svislých nosných a nenosných konstrukcí uvnitř bytu



Energetická náročnost budovy (PENB): třída B

Datum: 09/2018

Všechny informace a vyobrazení jsou pouze orientační. Vyobrazená zařízení a vybavení nejsou součástí dodávky.

Development:

www.bydlenivhostivari.cz

Odborný garant:

Bytový a obchodní komplex Hostivař, s. r. o.
 Pražská 810/16, 102 00 Praha 10

CSI a. s.,
 centrum stavebního inženýrství

