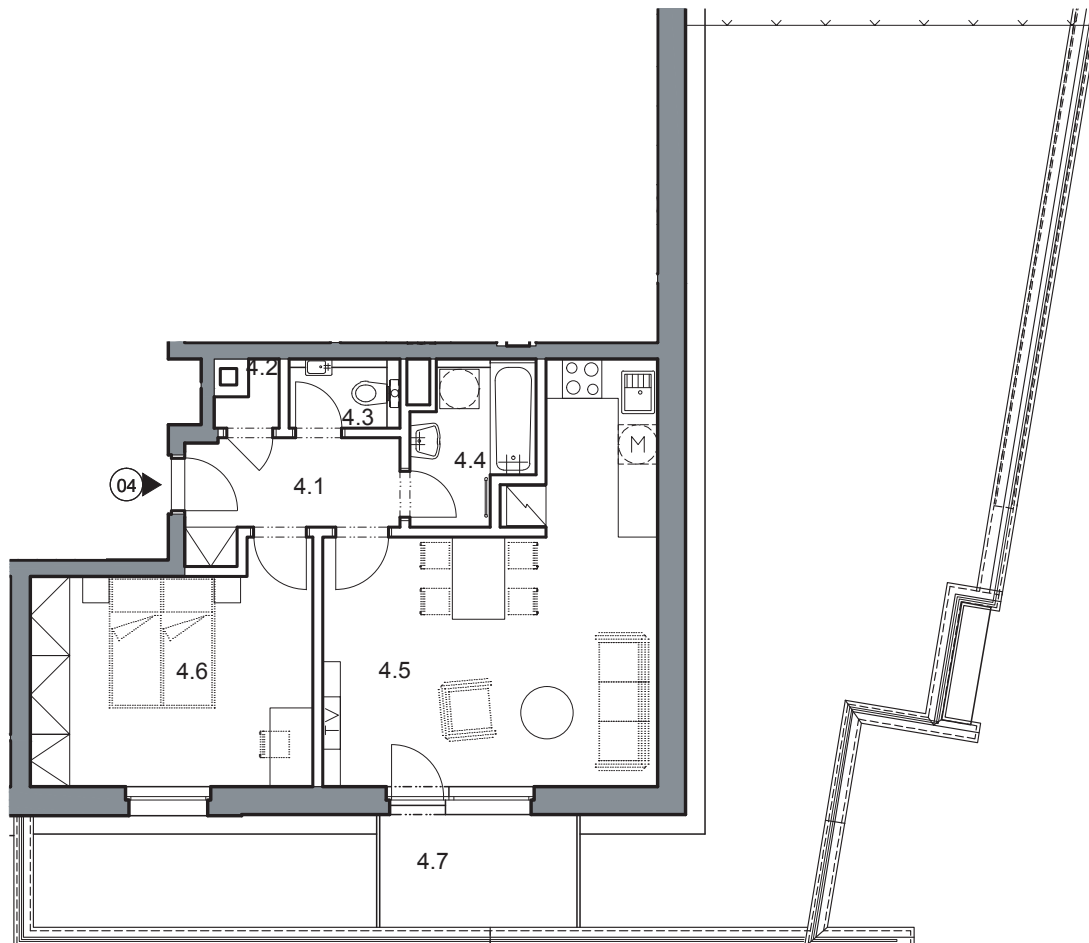


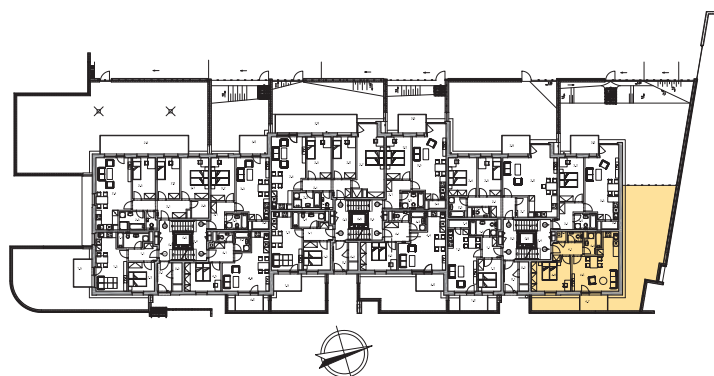


## Dispozice bytu



Č. MÍST.	NÁZEV	PLOCHA
4.1	PŘEDSÍŇ	4,9
4.2	KOMORA	0,7
4.3	WC	1,6
4.4	KOUPELNA	3,9
4.5	OBÝVACÍ POKOJ + KK	24,4
4.6	POKOJ	14,4
<b>PLOCHA BYTU *</b>		<b>53,9</b>
4.7	PŘEDZAHŘÁDKA	76,7

\* podlahová plocha ve smyslu nařízení vlády č. 366/2013 sb., tedy půdorysná plocha všech místností bytu včetně půdorysné plochy všech svislých nosných a nenosných konstrukcí uvnitř bytu



Energetická náročnost budovy (PENB): třída B

Datum: 11/2017

Všechny informace a vyobrazení jsou pouze orientační. Vyobrazená zařízení a vybavení nejsou součástí dodávky.

Development:

[www.bydlenivhostivari.cz](http://www.bydlenivhostivari.cz)

Odborný garant:

Bytový a obchodní komplex Hostivař, s. r. o.  
 Pražská 810/16, 102 00 Praha 10

CSI a. s.,  
 centrum stavebního inženýrství

