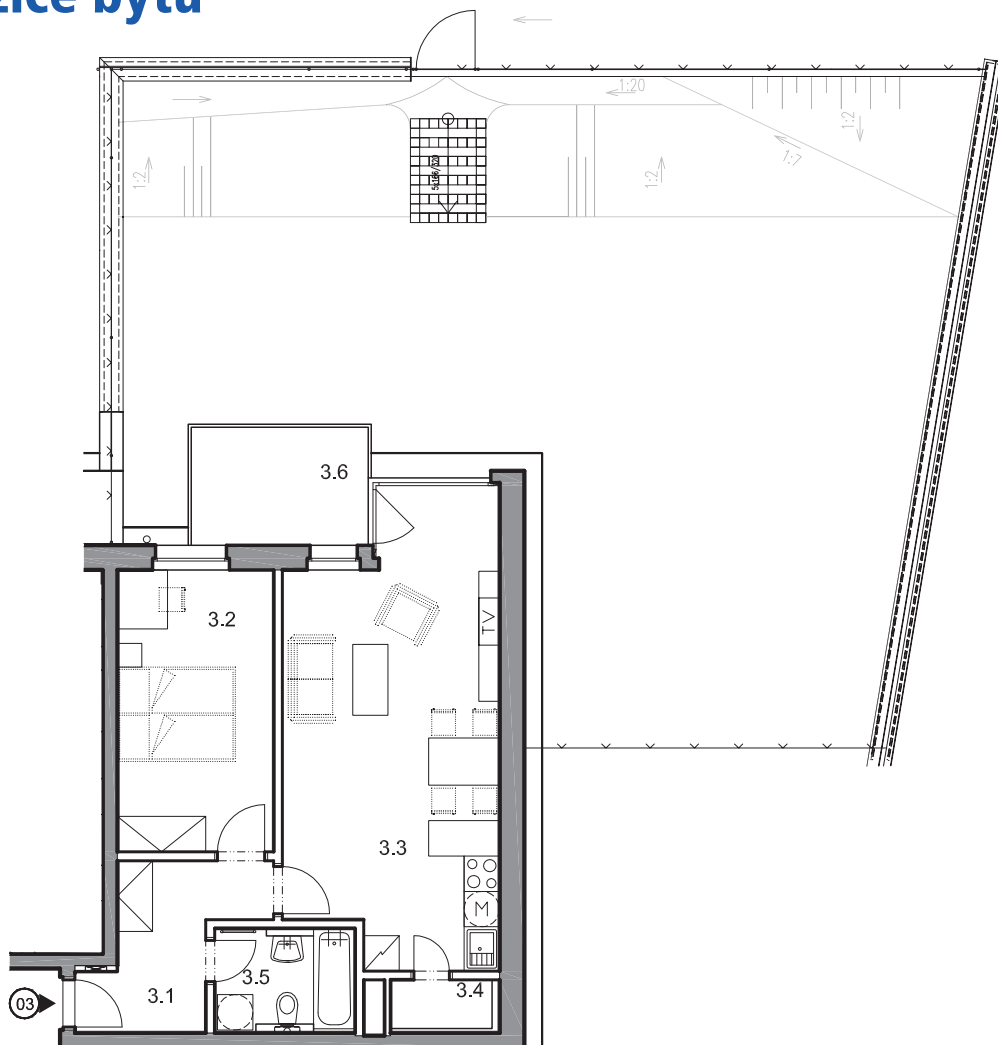


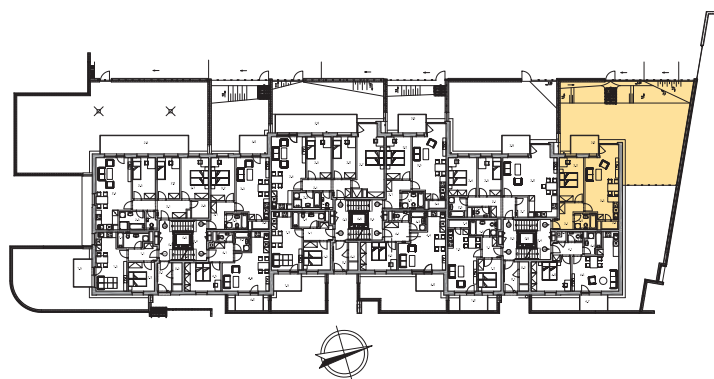


Dispozice bytu



Č. MÍST.	NÁZEV	PLOCHA
3.1	PŘEDSÍŇ	6,3
3.2	POKOJ	12,7
3.3	OBÝVACÍ POKOJ + KK	26,8
3.4	KOMORA	1,7
3.5	KOUPELNA S WC	4,0
PLOCHA BYTU *		54,7
3.6	PŘEDZAHŘÁDKA	130,8

* podlahová plocha ve smyslu nařízení vlády č. 366/2013 sb., tedy půdorysná plocha všech místností bytu včetně půdorysné plochy všech svíslých nosných a nenosných konstrukcí uvnitř bytu



Energetická náročnost budovy (PENB): třída B

Datum: 11/2017

Všechny informace a vyobrazení jsou pouze orientační. Vyobrazená zařízení a vybavení nejsou součástí dodávky.

Development:

www.bydlenivhostivari.cz

Odborný garant:

Bytový a obchodní komplex Hostivař, s. r. o.
Pražská 810/16, 102 00 Praha 10

CSI a. s.,
centrum stavebního inženýrství

