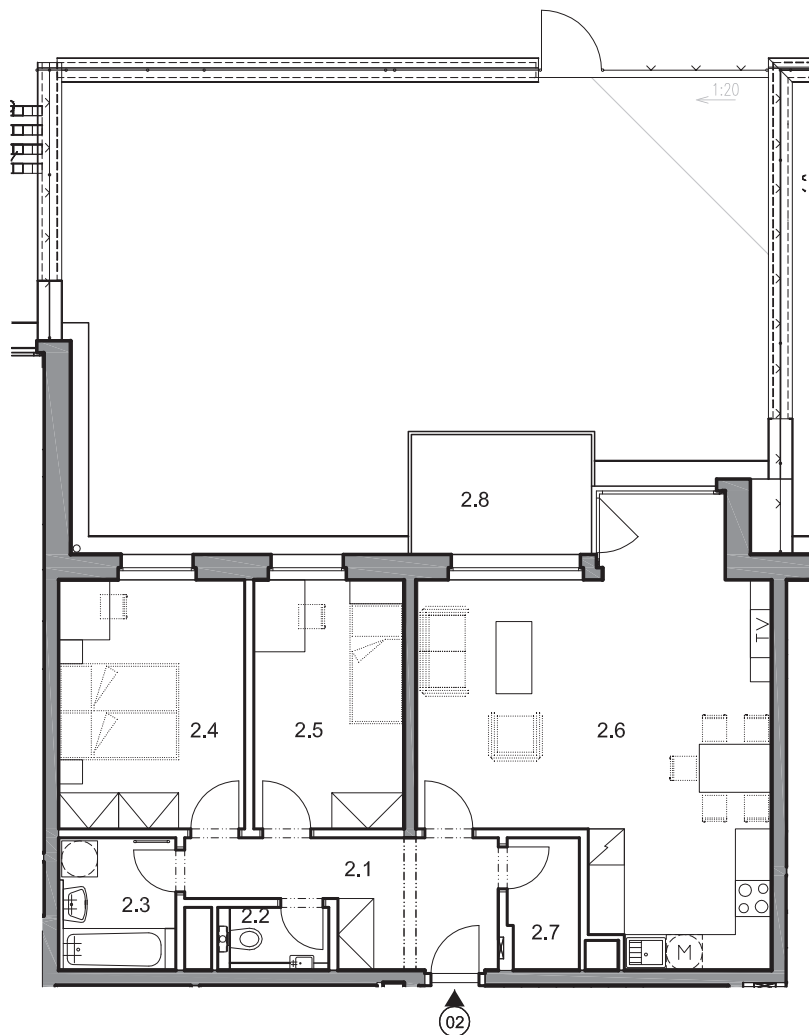


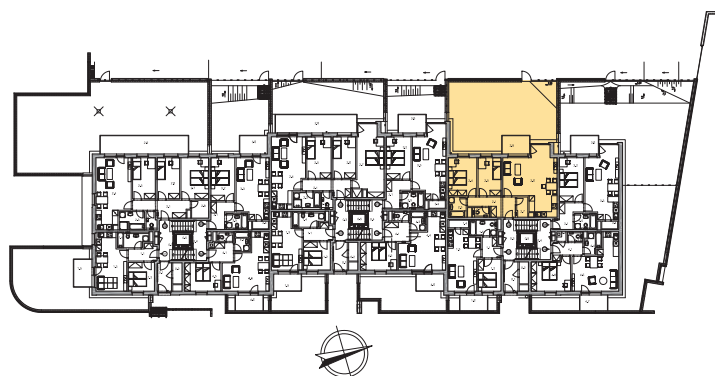


Dispozice bytu



Č. MÍST.	NÁZEV	PLOCHA
2.1	PŘEDSÍŇ	8,5
2.2	WC	1,7
2.3	KOUPELNA	4,2
2.4	POKOJ	12,9
2.5	POKOJ	10,4
2.6	OBÝVACÍ POKOJ + KK	34,4
2.7	KOMORA	2,6
PLOCHA BYTU *		80,3
2.8	PŘEDZAHŘÁDKA	90,4

* podlahová plocha ve smyslu nařízení vlády č. 366/2013 sb., tedy půdorysná plocha všech místností bytu včetně půdorysné plochy všech svislých nosných a nenosných konstrukcí uvnitř bytu



Datum: 11/2017

Všechny informace a vyobrazení jsou pouze orientační. Vyobrazená zařízení a vybavení nejsou součástí dodávky.

Energetická náročnost budovy (PENB): třída B

Development:

www.bydlenivhostivari.cz

Odborný garant:

 Bytový a obchodní komplex Hostivař, s. r. o.
 Pražská 810/16, 102 00 Praha 10

 CSI a. s.,
 centrum stavebního inženýrství
