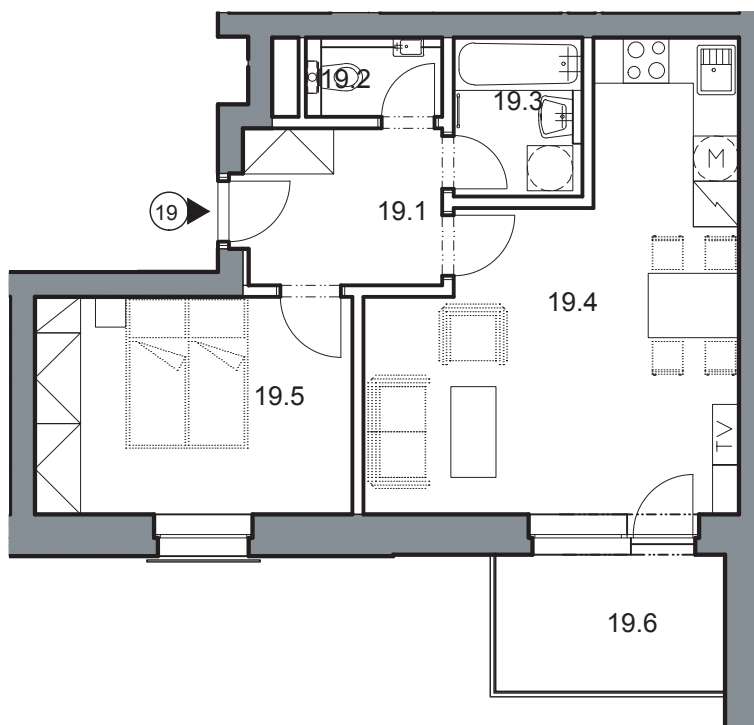




Dispozice bytu



| Č. MÍST. | NÁZEV | PLOCHA |
|----------------------|--------------------|-------------|
| 19.1 | PŘEDSÍŇ | 5,4 |
| 19.2 | WC | 1,7 |
| 19.3 | KOUPELNA | 3,5 |
| 19.4 | OBÝVACÍ POKOJ + KK | 23,0 |
| 19.5 | POKOJ | 12,1 |
| PLOCHA BYTU * | | 48,7 |
| 19.6 | BALKON | 5,4 |

* podlahová plocha ve smyslu nařízení vlády č. 366/2013 sb., tedy půdorysná plocha všech místností bytu včetně půdorysné plochy všech svislých nosných a nenosných konstrukcí uvnitř bytu



Energetická náročnost budovy (PENB): třída B

Datum: 11/2017

Všechny informace a vyobrazení jsou pouze orientační. Vyobrazená zařízení a vybavení nejsou součástí dodávky.

Development:

www.bydlenivhostivari.cz

Odborný garant:

Bytový a obchodní komplex Hostivař, s. r. o.
 Pražská 810/16, 102 00 Praha 10

CSI a. s.,
 centrum stavebního inženýrství

