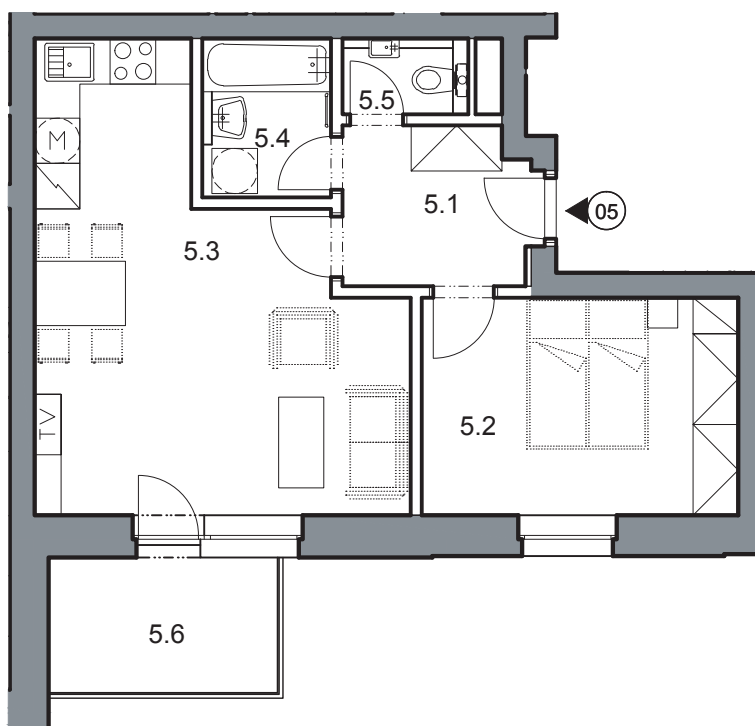




Dispozice bytu



Č. MÍST.	NÁZEV	PLOCHA
5.1	PŘEDSÍŇ	5,1
5.2	POKOJ	12,0
5.3	OBÝVACÍ POKOJ + KK	23,6
5.4	KOUPELNA	3,5
5.5	WC	1,5
PLOCHA BYTU *		48,6
5.6	BALKON	5,4

* podlahová plocha ve smyslu nařízení vlády č. 366/2013 sb., tedy půdorysná plocha všech místností bytu včetně půdorysné plochy všech svislých nosných a nenosných konstrukcí uvnitř bytu



Datum: 11/2017

Všechny informace a vyobrazení jsou pouze orientační. Vyobrazená zařízení a vybavení nejsou součástí dodávky.

Energetická náročnost budovy (PENB): třída B

Development:

www.bydlenivhostivari.cz

Odborný garant:

 Bytový a obchodní komplex Hostivař, s. r. o.
 Pražská 810/16, 102 00 Praha 10

 CSI a. s.,
 centrum stavebního inženýrství
