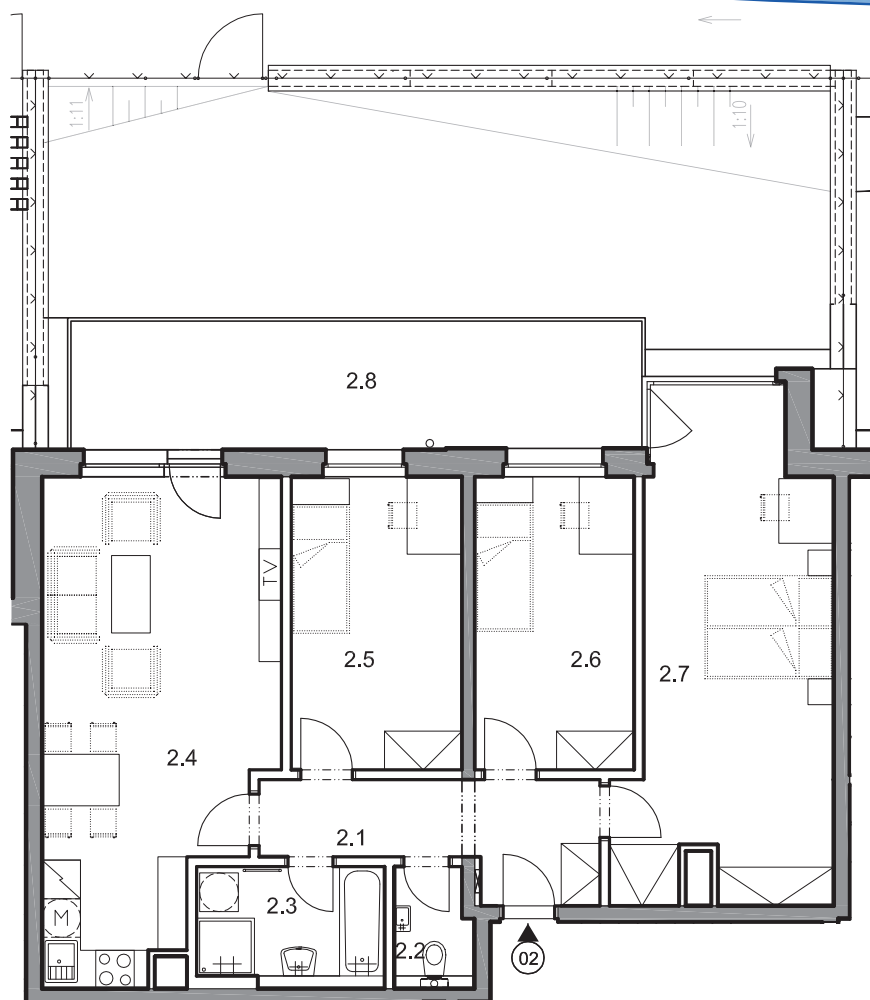


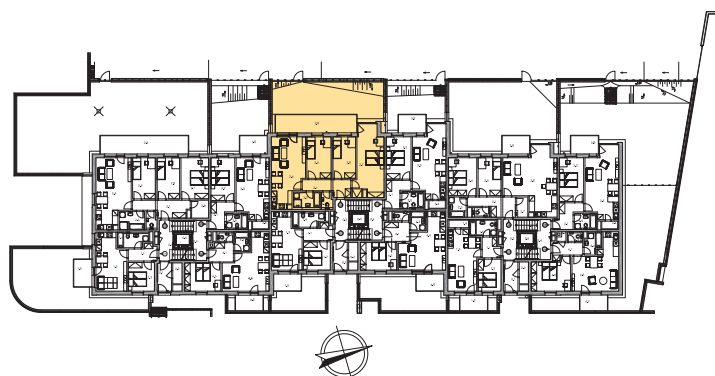


Dispozice bytu



Č. MÍST.	NÁZEV	PLOCHA
2.1	PŘEDSÍŇ	7,8
2.2	WC	2,2
2.3	KOUPELNA	5,0
2.4	OBÝVACÍ POKOJ + KK	25,5
2.5	POKOJ	12,1
2.6	POKOJ	11,2
2.7	POKOJ	23,0
PLOCHA BYTU *		93,4
2.8	PŘEDZAHŘÁDKA	66,3

* podlahová plocha ve smyslu nařízení vlády č. 366/2013 sb., tedy půdorysná plocha všech místností bytu včetně půdorysné plochy všech svislých nosných a nenosných konstrukcí uvnitř bytu



Datum: 11/2017

Všechny informace a vyobrazení jsou pouze orientační. Vyobrazená zařízení a vybavení nejsou součástí dodávky.

Energetická náročnost budovy (PENB): třída B

Development:

www.bydlenivhostivari.cz

Odborný garant:

Bytový a obchodní komplex Hostivař, s. r. o.
 Pražská 810/16, 102 00 Praha 10

CSI a. s.,
 centrum stavebního inženýrství

