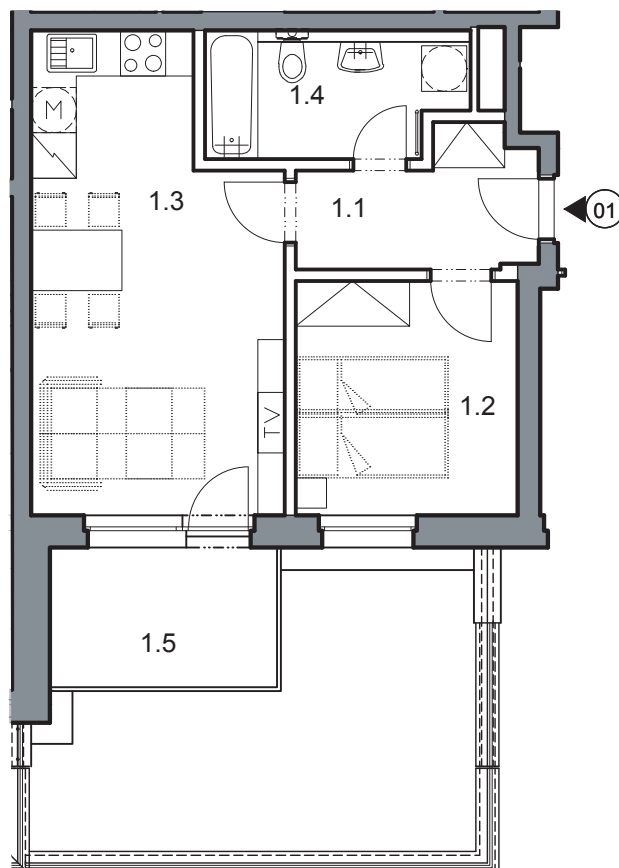


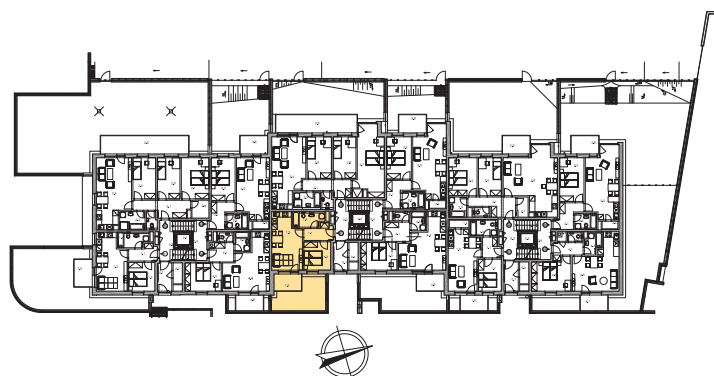


## Dispozice bytu



Č. MÍST.	NÁZEV	PLOCHA
1.1	PŘEDSÍŇ	4,9
1.2	POKOJ	9,1
1.3	OBÝVACÍ POKOJ + KK	19,3
1.4	KOUPELNA S WC	5,1
<b>PLOCHA BYTU *</b>		<b>41,4</b>
1.5	PŘEDZAHŘÁDKA	23,8

\* podlahová plocha ve smyslu nařízení vlády č. 366/2013 sb., tedy půdorysná plocha všech místností bytu včetně půdorysné plochy všech svislých nosných a nenosných konstrukcí uvnitř bytu



Datum: 11/2017

Všechny informace a vyobrazení jsou pouze orientační. Vyobrazená zařízení a vybavení nejsou součástí dodávky.

Energetická náročnost budovy (PENB): třída B

Development:

[www.bydlenivhostivari.cz](http://www.bydlenivhostivari.cz)

Odborný garant:

 Bytový a obchodní komplex Hostivař, s. r. o.  
 Pražská 810/16, 102 00 Praha 10

 CSI a. s.,  
 centrum stavebního inženýrství
