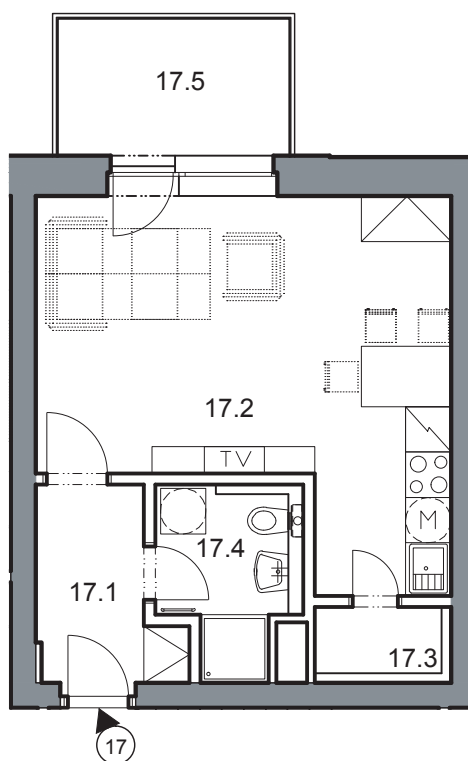


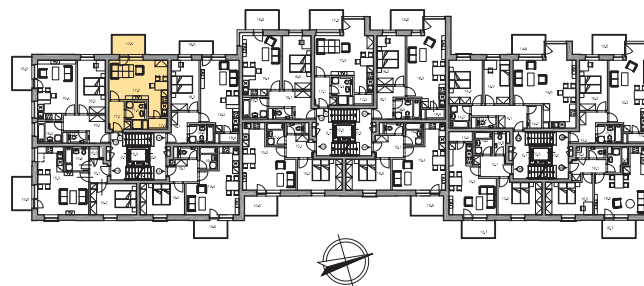


Dispozice bytu



Č. MÍST.	NÁZEV	PLOCHA
17.1	PŘEDSÍŇ	4,2
17.2	OBÝVACÍ POKOJ + KK	23,0
17.3	KOMORA	1,8
17.4	KOUPELNA S WC	3,7
PLOCHA BYTU *		35,3
17.5	BALKON	5,4

* podlahová plocha ve smyslu nařízení vlády č. 366/2013 sb., tedy půdorysná plocha všech místností bytu včetně půdorysné plochy všech svislých nosných a nenosných konstrukcí uvnitř bytu



Datum: 11/2017

Všechny informace a vyobrazení jsou pouze orientační. Vyobrazená zařízení a vybavení nejsou součástí dodávky.

Energetická náročnost budovy (PENB): třída B

Development:

www.bydlenivhostivari.cz

Odborný garant:

 Bytový a obchodní komplex Hostivař, s. r. o.
 Pražská 810/16, 102 00 Praha 10

 CSI a. s.,
 centrum stavebního inženýrství
