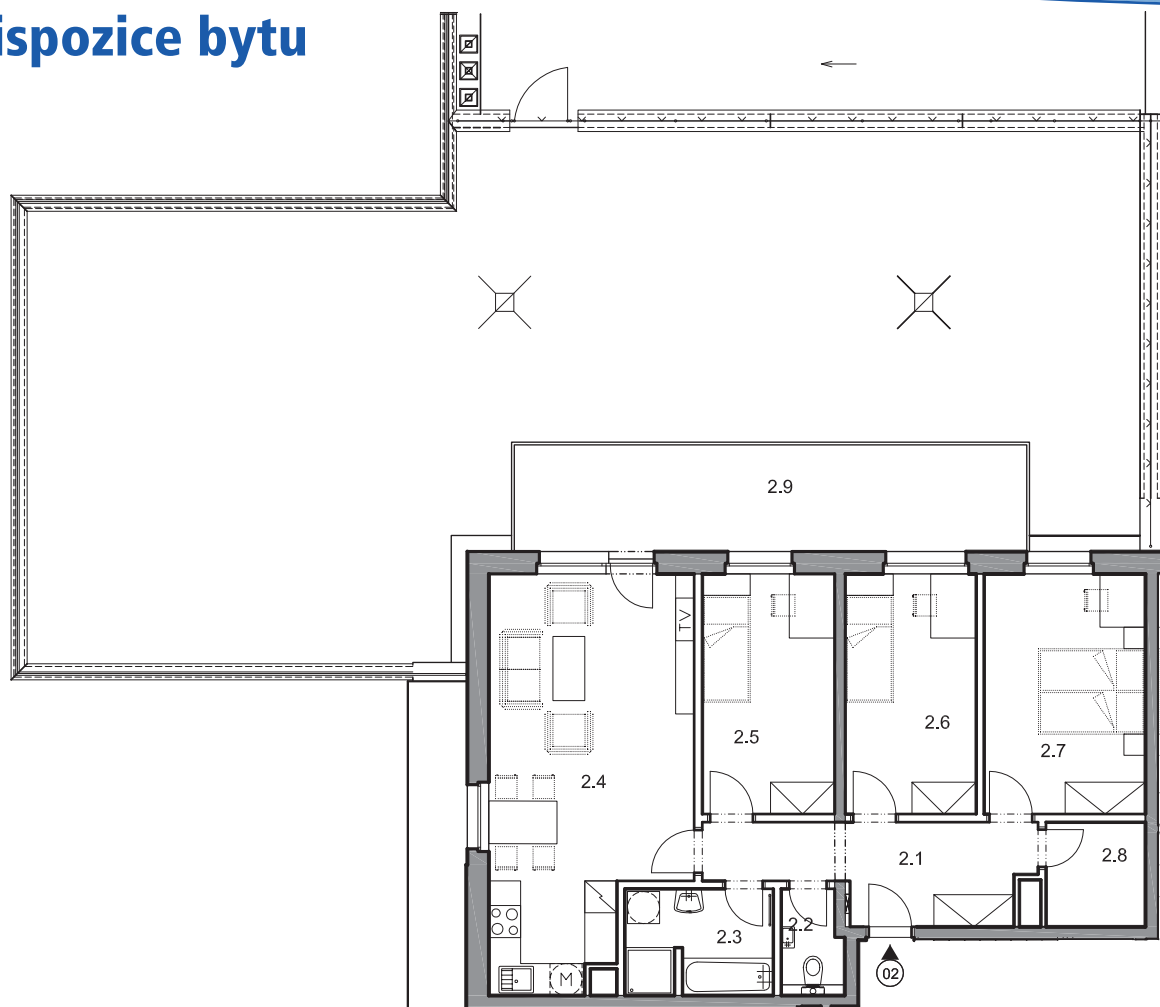


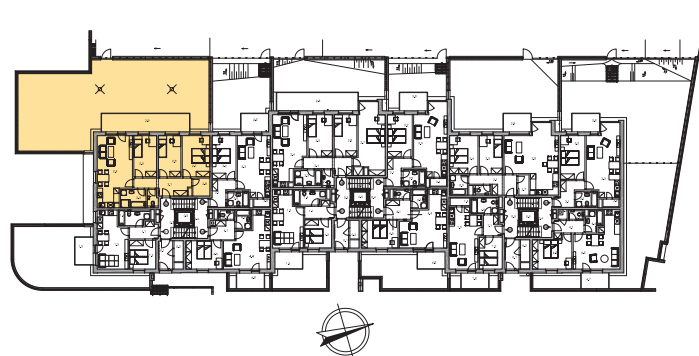


## Dispozice bytu



Č. MÍST.	NÁZEV	PLOCHA
2.1	PŘEDSÍŇ	9,5
2.2	WC	2,0
2.3	KOUPELNA	5,4
2.4	OBÝVACÍ POKOJ+KK	26,9
2.5	POKOJ	11,2
2.6	POKOJ	11,0
2.7	POKOJ	13,6
2.8	KOMORA	3,7
<b>PLOCHA BYTU *</b>		<b>89,9</b>
2.9	PŘEDZAHŘÁDKA	172,4

\* podlahová plocha ve smyslu nařízení vlády č. 366/2013 sb., tedy půdorysná plocha všech místností bytu včetně půdorysné plochy všech svislých nosných a nenosných konstrukcí uvnitř bytu



Datum: 11/2017

Všechny informace a vyobrazení jsou pouze orientační. Vyobrazená zařízení a vybavení nejsou součástí dodávky.

Energetická náročnost budovy (PENB): třída B

Development:

[www.bydlenivhostivari.cz](http://www.bydlenivhostivari.cz)

Odborný garant:

 Bytový a obchodní komplex Hostivař, s. r. o.  
 Pražská 810/16, 102 00 Praha 10

 CSI a. s.,  
 centrum stavebního inženýrství
